



Ihr Partner im Norden

Porta Plus

Ludwig Hauschild GmbH - www.ludwig-hauschild.de

Fachberatung vor Ort
0 43 21 - 6 30 61



Haustüren für ein
schönes Zuhause

INHALTSVERZEICHNIS

MADE IN GERMANY HOCHWERTIG

INNOVATIV ENERGIEEFFIZIENT

MUSTERGESCHÜTZT

SICHER



MODERN
Seite 4 – 79



GLAS & ELEGANZ
Seite 80 – 85



KLASSISCH
Seite 86 – 129

ZUBEHÖR + TECHNIK

Griffe und Zubehör	132 – 137
Ornamentgläser	138
Schmuckverglasungen	139
Sicherheit Wärmeschutz	140 – 141
Modellindex	142
Farbauswahl	143



MODERN

- Innovativ
- Elegant
- Puristisch
- Frisch
- Dezent
- Dekorativ
- Klar
- Geradlinig



5577-52 S. 8



5718-52 S. 10



5876-52 S. 10



5188-52 S. 12



5561-52 S. 14



5562-52 S. 15



5725-70 S. 42



5451-50 S. 42



5471-70 S. 42



5724-77 S. 43



5177-60 S. 45



5178-70 S. 48



5813-94 S. 16



5814-94 S. 17



5803-92 S. 18



5804-92 S. 19



5805-92 S. 19



5497-90 S. 19



5563-57 S. 50



5865-50 S. 51



5560-79 S. 51



5727-77 S. 52



5409-57 S. 52



5656-77 S. 54



5563-46 S. 23



5177-46 S. 23



5813-46 S. 23



5177-47 S. 25



5813-47 S. 25



5563-47 S. 25



5658-77 S. 54



5867-77 S. 56



5565-52 S. 57



5564-57 S. 57



5868-52 S. 58



5869-52 S. 59



5563-48 S. 27



5177-48 S. 27



5813-48 S. 27



5825-40 S. 28



5820-40 S. 29



5821-40 S. 29



5570-50 S. 60



5172-50 S. 62



5115-50 S. 63



5112-70 S. 64



5558-70 S. 65



5559-50 S. 65



5824-40 S. 29



5873-50 S. 30



5450-50 S. 32



5470-70 S. 32



5874-57 S. 32



5503-60 S. 34



5114-70 S. 67



5878-72 S. 70



5165-52 S. 72



5881-50 S. 73



5883-52 S. 73



5880-75 S. 75



5418-50 S. 35



5504-50 S. 36



5505-50 S. 40



5872-50 S. 41



5557-50 S. 41



5017-50 S. 42



5882-65 S. 75



5890-79 S. 76



5857-60 S. 77



5156-70 S. 78



5556-72 S. 78

MUSTERGESCHÜTZT

RODENBERG-Modelle sind musterrechtlich geschützt.



| Abbildung links |
Modell 5577-52
Extras: Glas Satinato weiß
Griff: 9025-13 Edelstahl | K7/A5
 ● Alle Dekore lieferbar.

| Abbildung oben |
Modell 5577-52 mit Ganzglas-Seitenteil
Glas: G 500-25 mattiertes Glas
 mit klarem Rand
Extras: Farbe Anthrazitgrau
Glas Seitenteil: G 515 mattiertes Glas
 mit klarem Rand und Motiv
 (Hausnummer)
Griff: 1042-13 Edelstahl | K7/A5
 Farbe: Kunststofffoliert / Alu lackiert
 ● Alle Dekore lieferbar.



5718-52 A



5718-52 B

A | Modell 5718-52
 Extras: Glas Mastercarré weiß
 Griff: 9022-13 Edelstahl | K7/A5
 ● Alle Dekore lieferbar.



5876-52 C

B | Modell 5718-52
 Extras: Farbe Grau |
 Glas Madras Pave weiß
 Griff: 9025-13 Edelstahl | K7/A5
 Farbe: Kunststofffoliert / Alu lackiert
 ● Alle Dekore lieferbar.

C | Modell 5876-52
 Extras: Glas Satinato weiß
 Griff: 1043-13 Edelstahl | K7/A5
 ● Alle Dekore lieferbar.



| Abbildung oben |
 Modell 5876-52 mit Ganzglas-Seitenteil
 Extras: Farbe Dunkelrot |
 vollflächig mattiertes Glas
 Glas Seitenteil: G 1402 mattiertes
 Glas mit klarem Motiv (Straßenbe-
 zeichnung)
 Griff: 9022-13 Edelstahl | K7/A5
 Farbe: Kunststofffoliert / Alu lackiert
 ● Alle Dekore lieferbar.



5188-52

| Abbildung links |
Modell 5188-52
 Extras: Glas Mastercarré weiß
 Griff: 9027-13 Edelstahl, auf Türblatt
 montiert | K5/A4
 ● Alle Dekore lieferbar.

| Abbildung rechts |
Modell 5188-52 mit Ganzglas-Seitenteil
 Extras: Farbe Anthrazitgrau |
 vollflächig mattiertes Glas
Glas Seitenteil: G 510 mattiertes Glas
 mit klarem Motiv (Hausnummer)
 Griff: 9027-13 Edelstahl, auf Türblatt
 montiert | K5/A4
 Farbe: Kunststofffoliert / Alu lackiert
 ● Alle Dekore lieferbar.

| Detail oben |
 Edelstahlgriff 9027-13 auf
 Türblatt montiert

| Detail unten |
 Ornamentglas Mastercarré weiß





5561-52

A



5561-52

B

A | Modell 5561-52
Extras: Glas Madras Pave weiß
Griff: 1038-13 Edelstahl | K6/A4
 ● Alle Dekore lieferbar.

B | Modell 5561-52
Glas: G 1272 mattiertes Glas mit klaren Streifen
Extras: Farbe Grau
Griff: 1040-13 Edelstahl | K6/A4
Farbe: Kunststofffoliert / Alu lackiert
 ● Alle Dekore lieferbar.

C | Modell 5562-52
Glas: G 1273 mattiertes Glas mit klaren Streifen
Griff: 9025-13 Edelstahl | K6/A4
 ● Alle Dekore lieferbar.

D | Modell 5562-52
Glas: G 1273 mattiertes Glas mit klaren Streifen
Extras: Dekor Nussbaum (nur Kunststoff)
Griff: 1038-13 Edelstahl | K6/A4
 ● Alle Dekore lieferbar.

| Abbildung links |
Modell 5561-52 mit Ganzglas-Seitenteil
Glas: G 1272 mattiertes Glas mit klaren Streifen
Extras: Farbe Dunkelrot
Griff: 1040-13 Edelstahl | K6/A4
Farbe: Kunststofffoliert / Alu lackiert
 ● Alle Dekore lieferbar.



5562-52

C



5562-52

D



5813-94

| Abbildung links |
Modell 5813-94 Lisenen –
 Edelstahloptik
Griff: 1122-13 Edelstahl mit digitalem
 Türspion, auf Türblatt montiert | K7/A5
 ● *Alle Dekore lieferbar.*

| Abbildung rechts |
Modell 5814-94 Lisenen –
 Edelstahloptik | mit Ganzglas-Seitenteil
Extras: Farbe Grau
Glas Seitenteil: G 1287 mattiertes Glas
 mit klaren Streifen
Griff: 9028-13 Edelstahl, auf Türblatt
 montiert | K7/A5
Farbe: Kunststofffoliert / Alu lackiert
 ● *Alle Dekore lieferbar.*

| Detail oben |
 Überwachungsbildschirm zum Griff
 1122-13 | Die Montage des Monitors
 erfolgt auf der Innenseite Ihrer Haus-
 tür in einer Höhe von
 ca. 1600 mm

| Detail unten |
 Edelstahlgriff 1122-13 mit
 digitalem Türspion auf Türblatt
 montiert





Modell 5803-92 mit Ganzglas-Seitenteilen | Extras: Farbe Anthrazitgrau | Glas Seitenteile: G 1297 mattiertes Glas mit klaren Streifen
Griff: 1038-13 Edelstahl | K1/A1 | Farbe: Kunststofffoliert / Alu lackiert ● Alle Dekore lieferbar.



5804-92

A



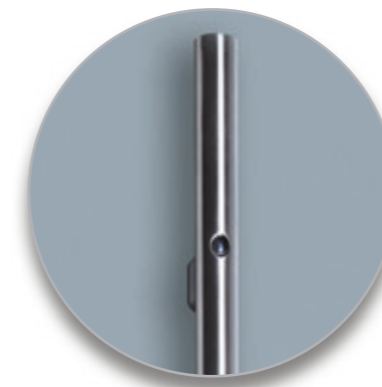
5805-92

B

A | Modell 5804-92
Extras: Dekor Nussbaum
(nur Kunststoff)
Griff: 9025-13 Edelstahl, auf Türblatt
montiert | K1/A1
● Alle Dekore lieferbar.

B | Modell 5805-92
Griff: 9025-13 Edelstahl | K1/A1
● Alle Dekore lieferbar.

C | Modell 5497-90 mit Ganzglas-
Seitenteilen
Extras: Farbe Grau
Glas Seitenteile: G 515 mattiertes Glas
mit klarem Rand und Motiv
(Hausnummer) | G 520 mattiertes
Glas mit klarem Rand und Motiv
(Wunschmotiv Familienname)
Griff: 1121-13 Edelstahl mit digitalem
Türspion, auf Türblatt montiert
Farbe: Kunststofffoliert / Alu lackiert
● Alle Dekore lieferbar.



| Detail |
Edelstahlgriff 1121-13 mit
digitalem Türspion auf Türblatt
montiert



5497-90

C

Gestaltungsvarianten für Ihr Ganzglas-Seitenteil.

Die Gestaltung der Haustür verleiht Ihrem Heim Persönlichkeit. Neben der Haustür ist das Seitenteil ein weiteres Gestaltungselement des Eingangsbereiches. Lassen Sie Licht in Ihren Raum, aber ungewollte Blicke draußen. Wählen Sie die Gestaltung passend zu Ihrem Türmodell oder seien Sie selbst Designer und verleihen Ihrer Haustüranlage einen unverwechselbaren Charme.



Verglasung „mattiertes Glas mit klarem Rand“.

„Der Klassiker“ – passt zu jedem Modell. Modern und stilsicher. *Beispiel auf Seite 94.*



Verglasung „mattiertes Glas mit klaren Streifen“ – optional klare Streifen + klarer Rand.

Perfekt zu Modellen mit Lisenen oder Nuten. Die Anzahl der klaren Streifen variiert passend zum Modell. *Beispiel auf Seite 17.*



Verglasung individuell.

Elegant und edel gelöst – Ihre Hausnummer als klares Motiv im Seitenteil integriert. So entsteht eine harmonische Einheit im Eingangsbereich. *Beispiel auf Seite 9.*



Verglasung individuell.

Kompletieren Sie die Hausnummer mit der vollständigen Straßenbezeichnung. *Beispiel auf Seite 11.*



Verglasung individuell.

Gestalten Sie ganz individuell Ihr Wunschseitenteil mit Familienname, Tiermotiv, etc. (G 520 - individuelles Sandstrahlmotiv nach Vorlage). So entsteht Ihr ganz persönlicher Hauseingang – ein Unikat! *Beispiel auf Seite 19.*

MASSO DESIGN

| Betonoptik |

Die Serie MASSO DESIGN setzt Akzente – die Betonoptik sorgt für eine extravagante Oberfläche. Die optisch kühl und eindrucksvoll anmutenden Eigenschaften wurden hier als Gestaltungselement verwendet und zu einer eleganten Folie veredelt.



5563-46

A



5177-46

B

A | Modell 5563-46 | Rahmen – Edelstahloptik | MASSO DESIGN
Extras: Glas Satinato weiß
Griff: 9026-13 Edelstahl



5813-46

C

B | Modell 5177-46 | Rahmen – Edelstahloptik | MASSO DESIGN
Extras: Glas Satinato weiß
Griff: 1040-13 Edelstahl

C | Modell 5813-46 | Lisenen – Edelstahloptik | MASSO DESIGN
Griff: 1122-13 Edelstahl mit digitalem Türspion, auf Türblatt montiert

ARDESIA DESIGN

| Schieferoptik |



Die Serie ARDESIA DESIGN ist eine von Schiefer inspirierte Oberfläche, die nicht nur optisch ein Hingucker ist, sondern auch durch die besondere Haptik besticht. Eine natürlich nachempfundene Oberflächenstruktur sorgt für einen unverwechselbaren Charme.



5177-47

A



5813-47

B

A | **Modell 5177-47** | Rahmen – Edelstahloptik | ARDESIA DESIGN
Extras: Glas Satinato weiß
Griff: 1040-13 Edelstahl

B | **Modell 5813-47** | Lisenen – Edelstahloptik | ARDESIA DESIGN
Griff: 9027-13 Edelstahl, auf Türblatt montiert

| Abbildung unten |
Modell 5563-47 | Rahmen – Edelstahloptik | ARDESIA DESIGN | mit Ganzglas-Seitenteilen
Extras: vollflächig mattiertes Glas
Glas Seitenteile: G 515 mattiertes Glas mit klarem Rand und Motiv (Hausnummer) | G 500-25 mattiertes Glas mit klarem Rand
Griff: 9023-13 Edelstahl, auf Türblatt montiert



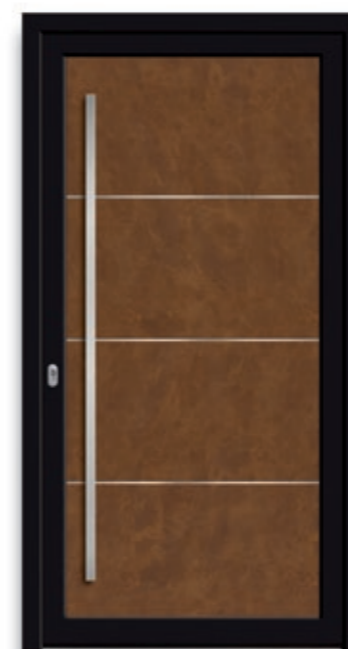
RUSTICO DESIGN

| Cortenstahloptik |

Die Serie RUSTICO DESIGN verbindet eine Edelstahl Optik mit modernen Edelstahldesign-Elementen. Die elegante Folie mit dem charakteristischen Design setzt ganz besondere Akzente in Ihrem Eingangsbereich. Ein Hingucker bei dem Qualität, puristisches Design und Ästhetik gleichermaßen auf den Betrachter wirken.



5177-48 A



5813-48 B



5563-48 C

A | Modell 5177-48 | Rahmen –
Edelstahloptik | RUSTICO DESIGN
Extras: Glas Satinato weiß
Griff: 9025-13 Edelstahl

B | Modell 5813-48 | Lisenen –
Edelstahloptik | RUSTICO DESIGN
Griff: 1044-13 Edelstahl, auf Türblatt
montiert

C | Modell 5563-48 | Rahmen –
Edelstahloptik | RUSTICO DESIGN
Extras: Glas Satinato weiß
Griff: 9026-13 Edelstahl



5820-40

A



5820-41

B

A | **Modell 5820-40** | Applikationen –
Edelstahloptik
Extras: Glas Satinato weiß
Griff: 1038-13 Edelstahl | K7/A5
● *Alle Dekore lieferbar.*

B | **Modell 5820-41** | Applikationen –
Edelstahloptik | Designfeld
Farbe Anthrazitgrau
Extras: Glas Mastercarré weiß
Griff: 9024-13 Edelstahl, auf Türblatt
montiert | K9/A7
Farbe: Kunststoff foliert / Alu lackiert
● *Alle Dekore lieferbar.*

C | **Modell 5821-40** | Applikation –
Edelstahloptik
Extras: Glas Ornament 504 weiß
Griff: 1040-13 Edelstahl | K7/A5
● *Alle Dekore lieferbar.*

D | **Modell 5824-40** | Rahmen und
Applikation – Edelstahloptik
Glas: G 1293 mattiertes Glas
mit klarem Streifen
Extras: Farbe Grau
Griff: 9027-13 Edelstahl | K8/A6
Farbe: Kunststoff foliert / Alu lackiert
● *Alle Dekore lieferbar.*

| Abbildung links |
Modell 5825-40 | Applikation –
Edelstahloptik | Ganzglas-Seitenteil
Extras: Farbe Dunkelrot
Glas Seitenteil: G 1402 mattiertes
Glas mit klarem Motiv (Straßenbe-
zeichnung)
Griff: 1040-13 Edelstahl | K3/A2
Farbe: Kunststoff foliert / Alu lackiert
● *Alle Dekore lieferbar.*



5821-40

C



5824-40

D



5873-50

| Abbildung links |
Modell 5873-50
 Extras: Glas Madras Pave weiß
 Griff: 1043-13 Edelstahl | K6/A5
 ● Alle Dekore lieferbar.

| Abbildung rechts |
Modell 5873-50 mit Ganzglas-Seitenteilen
 Extras: Farbe Anthrazitgrau |
 vollflächig mattiertes Glas
 Glas Seitenteile: G 510 mattiertes Glas
 mit klarem Motiv (Hausnummer) |
 vollflächig mattiertes Glas
 Griff: 9027-13 Edelstahl, auf Türblatt
 montiert | K6/A5
 Farbe: Kunststofffoliert / Alu lackiert
 ● Alle Dekore lieferbar.

| Detail oben |
 Edelstahlgriff 1043-13

| Detail unten |
 Ornamentglas Madras Pave weiß



A | Modell 5450-50

Glas: G 500-25 mattiertes Glas mit klarem Rand
Extras: Farbe Grau
Griff: 9027-13 Edelstahl, auf Türblatt montiert | K6/A5
Farbe: Kunststoff foliert / Alu lackiert
 ● Alle Dekore lieferbar.



5450-50

A



5470-70

B

B | Modell 5470-70 | Rahmen –

Edelstahloptik
Extras: Glas Madras Pave weiß
Griff: 9022-13 Edelstahl | K8/A7
 ● Alle Dekore lieferbar.



5874-57

C



5874-57

D

C | Modell 5874-57 | Applikationen –

Edelstahloptik
Extras: Glas Mastercarré weiß
Griff: 1042-13 Edelstahl | K8/A6
 ● Alle Dekore lieferbar.

D | Modell 5874-57 | Applikationen –

Edelstahloptik
Extras: Dekor Staufereiche terra (nur Kunststoff) | Glas Satinato weiß
Griff: 9025-13 Edelstahl | K8/A6
 ● Alle Dekore lieferbar.

| Abbildung rechts |

Modell 5874-57 | Applikationen –
 Edelstahloptik | Ganzglas-Seitenteil
Extras: Farbe Anthrazitgrau |
 vollflächig mattiertes Glas
Glas Seitenteil: G 510 mattiertes Glas
 mit klarem Motiv (Hausnummer)
Griff: 1043-13 Edelstahl, auf Türblatt
 montiert | K8/A6
Farbe: Kunststoff foliert / Alu lackiert
 ● Alle Dekore lieferbar.



A | Modell 5503-60

Glas: G 500-20 mattiertes Glas mit klarem Rand

Griff: 1038-13 Edelstahl | K5/A4

● *Ausschließlich Porta Plus Dekore lieferbar.*

B | Modell 5503-70 | Rahmen –

Edelstahloptik

Extras: Farbe Stahlblau |

Glas Satinato weiß

Griff: 9034-13 Edelstahl | K7/A6

Farbe: Kunststoff foliert / Alu lackiert

● *Alle Dekore lieferbar.*

| Abbildung unten |

Modell 5503-50 mit Ganzglas-Seitenteilen

Glas: G 1416 mattiertes Glas mit klarem Motiv

Griff: 9025-13 Edelstahl | K2/A1

● *Alle Dekore lieferbar.*



5503-60

A



5503-70

B



5418-50

C



5418-50

E



5418-70

D

C | Modell 5418-50

Glas: G 1278 mattiertes Glas mit klarem Motiv

Griff: 1040-13 Edelstahl | K2/A1

● *Alle Dekore lieferbar.*

D | Modell 5418-70 | Rahmen –

Edelstahloptik

Extras: Glas Ornament 504 weiß

Griff: 9044-13 Edelstahl | K7/A6

● *Alle Dekore lieferbar.*

E | Modell 5418-50

Glas: G 1393 mattiertes Glas mit klarem Rand und Motiv (Hausnummer)

Extras: Farbe Grau

Griff: 9022-13 Edelstahl | K2/A1

Farbe: Kunststoff foliert / Alu lackiert

● *Alle Dekore lieferbar.*





5504-70 A



5504-60 B



5504-50 C

A | **Modell 5504-70** | Rahmen –
Edelstahloptik
Extras: Glas Mastercarré weiß
Griff: 1022-13 Edelstahl | K8/A6

● Alle Dekore lieferbar.

B | **Modell 5504-60**
Glas: G 500-20 mattiertes Glas
mit klarem Rand
Griff: 9024-13 Edelstahl | K6/A5

● *Ausschließlich Porta Plus Dekore
lieferbar.*

C | **Modell 5504-50**
Glas: G 1393 mattiertes Glas mit
klarem Rand und Motiv
(Hausnummer)
Extras: Dekor Nussbaum (nur
Kunststoff)
Griff: 1038-13 Edelstahl | K3/A2

● Alle Dekore lieferbar.



| Abbildung oben |
Modell 5504-50 mit Ganzglas-Seitenteil
Glas: G 1416 mattiertes Glas
mit klarem Motiv
Extras: Farbe Anthrazitgrau
Griff: 1040-13 Edelstahl | K3/A2
Farbe: Kunststofffoliert / Alu lackiert
● Alle Dekore lieferbar.



| Abbildung rechts |
Innenansicht: Modell 5504-50
Glas: G 1416 mattiertes Glas
 mit klarem Motiv
Extras: Farbe Anthrazitgrau
Innendrücker: 2009-13-I Edelstahl
 | K3/A2
Farbe: Kunststoff foliert / Alu lackiert
 ● Alle Dekore lieferbar.



5505-50

| Abbildung links |
Modell 5505-50
 Glas: G 1416 mattiertes Glas
 mit klarem Motiv
 Griff: 1013-13 Edelstahl | K4/A3
 ● Alle Dekore lieferbar.

| Detail oben |
 Edelstahlgriff 1013-13

| Detail unten |
 Mattiertes Glas mit klarem Motiv



5872-50

A



5557-50

B

A | **Modell 5872-50**
 Extras: Farbe Basaltgrau |
 Glas Madras Uadi weiß
 Griff: 1040-13 Edelstahl | K6/A4
 Farbe: Kunststofffoliert / Alu lackiert
 ● Alle Dekore lieferbar.

B | **Modell 5557-50**
 Extras: Glas Satinato weiß
 Griff: 9022-13 Edelstahl | K8/A6
 ● Alle Dekore lieferbar.

| Abbildung unten |
Modell 5505-50
 Extras: Dekor Nussbaum (nur
 Kunststoff) | Glas Satinato weiß
 Griff: 1043-13 Edelstahl | K4/A3
 ● Alle Dekore lieferbar.



A | Modell 5017-50
 Extras: Glas Chinchilla weiß
 Griff: 9027-13 Edelstahl | K4/A3
 ● Alle Dekore lieferbar.



5017-50 A

B | Modell 5725-70 | Rahmen –
 Edelstahloptik
 Extras: Farbe Basaltgrau |
 Glas Satinato weiß
 Griff: 1038-13 Edelstahl | K6/A5
 Farbe: Kunststofffoliert / Alu lackiert
 ● Alle Dekore lieferbar.



5725-70 B



5724-77 E



5724-77 F

E | Modell 5724-77 | Rahmen –
 Edelstahloptik
 Extras: Farbe Dunkelrot |
 Glas Satinato weiß
 Griff: 1043-13 Edelstahl | K7/A5
 Farbe: Kunststofffoliert / Alu lackiert
 ● Alle Dekore lieferbar.

F | Modell 5724-77 | Rahmen –
 Edelstahloptik
 Extras: Glas Mastercarré weiß
 Griff: 9025-13 Edelstahl | K7/A5
 ● Alle Dekore lieferbar.

| Abbildung unten |
 Modell 5725-50
 Glas: G 1397 mattiertes Glas
 mit klarem Motiv
 Extras: Farbe Anthrazitgrau
 Griff: 9027-13 Edelstahl | K4/A3
 Farbe: Kunststofffoliert / Alu lackiert
 ● Alle Dekore lieferbar.



5451-50 C



5471-70 D

C | Modell 5451-50
 Glas: G 500-25 mattiertes Glas
 mit klarem Rand
 Extras: Farbe Grau
 Griff: 1022-13 Edelstahl | K4/A3
 Farbe: Kunststofffoliert / Alu lackiert
 ● Alle Dekore lieferbar.

D | Modell 5471-70 | Rahmen –
 Edelstahloptik
 Extras: Glas Ornament 504 weiß
 Griff: 9025-13 Edelstahl | K8/A6
 ● Alle Dekore lieferbar.





5177-60

A



5177-50

B

A | Modell 5177-60
 Glas: G 1389 mattiertes Glas mit klaren Streifen
 Griff: 9022-13 Edelstahl | K4/A3
 ● Ausschließlich Porta Plus Dekore lieferbar.

B | Modell 5177-50
 Glas: G 500-25 mattiertes Glas mit klarem Rand
 Extras: Dekor Nussbaum (nur Kunststoff)
 Griff: 9024-13 Edelstahl | K2/A1
 ● Alle Dekore lieferbar.

C | Modell 5177-70 | Rahmen – Edelstahloptik | Ganzglas-Seitenteilen
 Glas: G 1313 mattiertes Glas mit klaren Streifen
 Griff: 1040-13 Edelstahl | K6/A4
 ● Alle Dekore lieferbar.

| Abbildung links |
 Modell 5177-50 mit Ganzglas-Seitenteil
 Glas: G 1182 mattiertes Glas mit waagerechten und senkrechten filigranen, klaren Streifen
 Extras: Farbe Grau
 Griff: 9027-13 Edelstahl, auf Türblatt montiert | K2/A1
 Farbe: Kunststoff foliert / Alu lackiert
 ● Alle Dekore lieferbar.



5177-70

C



5177-70

| Abbildung links |
Modell 5177-70 | Rahmen –
 Edelstahloptik
Glas: G 1002 mattiertes Glas
 mit klarem Motiv
Extras: Farbe Anthrazitgrau
Griff: 1022-13 Edelstahl | K6/A4
Farbe: Kunststofffoliert / Alu lackiert
 ● Alle Dekore lieferbar.

| Abbildung rechts |
Innenansicht: Modell 5177-70
 (Innen rahmenlos)
Glas: G 1002 mattiertes Glas
 mit klarem Motiv
Extras: Farbe Anthrazitgrau
Innendrücker: 2008-13-I Edelstahl
 | K6/A4
Farbe: Kunststofffoliert / Alu lackiert
 ● Alle Dekore lieferbar.

| Detail oben |
 Mattiertes Glas mit klarem Motiv

| Detail unten |
 Rahmen – Edelstahloptik |
 Glas G 1002 mattiertes Glas
 mit klarem Motiv





5178-70 A



5178-60 B

A | **Modell 5178-70** | Rahmen –
Edelstahl optik
Glas: G 1182 mattiertes Glas
mit waagerechten und senkrechten
filigranen, klaren Streifen
Griff: 1042-13 Edelstahl | K6/A4
● Alle Dekore lieferbar.



5178-50 C

B | **Modell 5178-60**
Glas: G 500-25 mattiertes Glas
mit klarem Rand
Griff: 9024-13 Edelstahl | K4/A3
● *Ausschließlich Porta Plus Dekore
lieferbar.*

C | **Modell 5178-50**
Glas: G 1389 mattiertes Glas
mit klaren Streifen
Extras: Farbe Grau
Griff: 1038-13 Edelstahl | K2/A1
Farbe: Kunststofffoliert / Alu lackiert
● Alle Dekore lieferbar.



| Abbildung oben |
Modell 5178-50 mit Ganzglas-Seitenteil
Glas: G 1313 mattiertes Glas
mit klaren Streifen
Extras: Farbe Anthrazitgrau
Griff: 1038-13 Edelstahl | K2/A1
Farbe: Kunststofffoliert / Alu lackiert
● Alle Dekore lieferbar.



Modell 5563-57 | Rahmen – Edelstahloptik | Ganzglas-Seitenteil | Extras: Glas Satinato weiß | Griff: 9026-13 Edelstahl | K6/A4
 ● Alle Dekore lieferbar.



5563-57 A



5865-50 B

A | **Modell 5563-57** | Rahmen – Edelstahloptik
 Glas: G 1305 mattiertes Glas mit klarem Streifen
 Griff: 1038-13 Edelstahl | K6/A4
 ● Alle Dekore lieferbar.



5560-79 C

B | **Modell 5865-50**
 Extras: Dekor Staufereiche terra (nur Kunststoff) | Glas Ornament 504 weiß
 Griff: 9025-13 Edelstahl | K2/A1
 ● Alle Dekore lieferbar.

C | **Modell 5560-79** | Rahmen – Edelstahloptik mit Edelstahl – Zierbügeln V 94
 Glas: G 500-25 mattiertes Glas mit klarem Rand
 Griff: 9024-13 Edelstahl | K9/A7
 ● Alle Dekore lieferbar.



5727-77 A



5727-77 B

A | **Modell 5727-77** | Applikationen –
Edelstahloptik
Extras: Glas Chinchilla weiß
Griff: 9024-13 Edelstahl | K6/A5
● *Alle Dekore lieferbar.*



5409-57 C

B | **Modell 5727-77** | Applikationen –
Edelstahloptik
Extras: Dekor Golden Oak (nur
Kunststoff) | Glas Chinchilla weiß
Griff: 1038-13 Edelstahl | K6/A5
● *Alle Dekore lieferbar.*

C | **Modell 5409-57** | Applikationen –
Edelstahloptik
Glas: G 1392 mattiertes Glas
mit klaren Streifen
Griff: 1042-13 Edelstahl | K7/A5
● *Alle Dekore lieferbar.*



| Abbildung oben |
Modell 5409-57 | Applikationen –
Edelstahloptik
Glas: G 1280 mattiertes Glas
mit klaren Streifen
Extras: Farbe Stahlblau
Griff: 1042-13 Edelstahl | K7/A5
Farbe: Kunststofffoliert / Alu lackiert
● *Alle Dekore lieferbar.*



5656-77 A



5656-77 B

A | **Modell 5656-77** | Rahmen und Applikationen – Edelstahloptik
Glas: G 1046 mattiertes Glas mit klaren Streifen
Griff: 1013-13 Edelstahl | K8/A6
 ● Alle Dekore lieferbar.



5658-77 C

B | **Modell 5656-77** | Rahmen und Applikationen – Edelstahloptik
Glas: G 1046 mattiertes Glas mit klaren Streifen
Extras: Farbe Anthrazitgrau
Griff: 1042-13 Edelstahl | K8/A6
Farbe: Kunststofffoliert / Alu lackiert
 ● Alle Dekore lieferbar.

C | **Modell 5658-77** | Rahmen und Applikationen – Edelstahloptik
Glas: G 1399 mattiertes Glas mit klaren Streifen
Extras: Farbe Grau
Griff: 9026-13 Edelstahl | K7/A5
Farbe: Kunststofffoliert / Alu lackiert
 ● Alle Dekore lieferbar.



| Abbildung oben |
Modell 5658-77 | Rahmen und Applikationen – Edelstahloptik
Glas: G 1399 mattiertes Glas mit klaren Streifen
Griff: 9024-13 Edelstahl | K7/A5
 ● Alle Dekore lieferbar.



A | **Modell 5867-77** | Rahmen –
Edelstahloptik
Glas: G 1150 mattiertes Glas
mit klaren Streifen
Griff: 9028-13 Edelstahl | K7/A5
● *Alle Dekore lieferbar.*

B | **Modell 5565-52**
Glas: G 1279 mattiertes Glas
mit klaren Streifen
Griff: 1039-13 Edelstahl | K6/A4
● *Alle Dekore lieferbar.*

| Abbildung links |
Modell 5867-77 | Rahmen –
Edelstahloptik | Ganzglas-Seitenteil
Glas: G 1150 mattiertes Glas
mit klaren Streifen
Extras: Farbe Anthrazitgrau
Griff: 9028-13 Edelstahl | K7/A5
Farbe: Kunststoff foliert / Alu lackiert
● *Alle Dekore lieferbar.*



5867-77

A



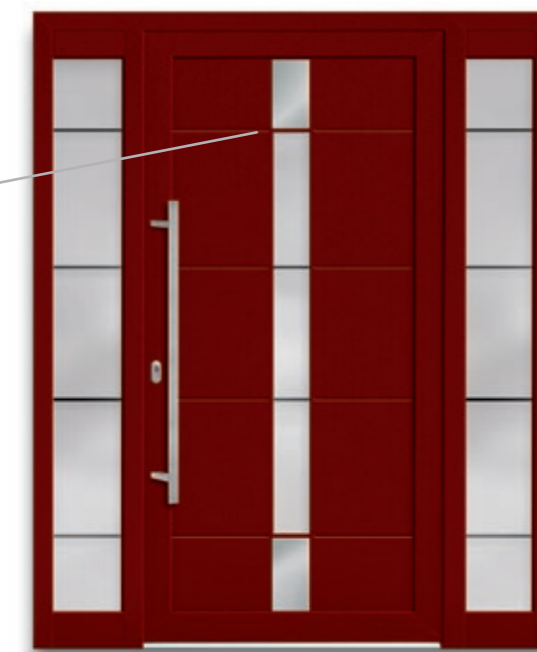
5565-52

B



| Detail |
Applikation – Edelstahloptik

C | **Modell 5564-57** | Applikationen –
Edelstahloptik | Ganzglas-Seitenteile
Glas: G 1274 mattiertes Glas
mit klaren Streifen
Extras: Farbe Dunkelrot
Griff: 1041-13 Edelstahl | K8/A6
Farbe: Kunststoff foliert / Alu lackiert
● *Alle Dekore lieferbar.*



5564-57

C



Modell 5868-52 mit Ganzglas-Seitenteilen | Glas: G 913 mattiertes Glas mit klaren Streifen | Extras: Farbe Anthrazitgrau | Griff: 9023-13 Edelstahl | K7/A5 | Farbe: Kunststofffoliert / Alu lackiert ● Alle Dekore lieferbar.



5869-52

A



5869-52

B

A | Modell 5869-52
Glas: G 1070 mattiertes Glas mit klaren Streifen
Griff: 9026-13 Edelstahl | K6/A5
● Alle Dekore lieferbar.

B | Modell 5869-52
Glas: G 1070 mattiertes Glas mit klaren Streifen
Extras: Farbe Grau
Griff: 1038-13 Edelstahl | K6/A5
Farbe: Kunststofffoliert / Alu lackiert
● Alle Dekore lieferbar.

| Abbildung unten |
Innenansicht: Modell 5868-52 mit Ganzglas-Seitenteilen
Glas: G 913 mattiertes Glas mit klaren Streifen
Innendrücker: 784-13-I Edelstahl | K7/A5
● Alle Dekore lieferbar.





5570-50 A



5570-52 B



5570-50 C

A | Modell 5570-50
Glas: G 1276 mattiertes Glas mit klaren Streifen, klarem Motiv und klarem Rand
Griff: 1038-13 Edelstahl | K5/A3
 ● Alle Dekore lieferbar.

B | Modell 5570-52
Glas: G 1410 mattiertes Glas mit klaren Streifen
Griff: 9022-13 Edelstahl | K7/A5
 ● Alle Dekore lieferbar.

C | Modell 5570-50
Glas: G 1277 mattiertes Glas mit klaren Streifen und klarem Rand
Griff: 1042-13 Edelstahl | K5/A3
 ● Alle Dekore lieferbar.



| Abbildung oben |
Modell 5570-50
Glas: G 1396 mattiertes Glas mit klarem Motiv (Straßenbezeichnung)
Extras: Farbe Grau
Griff: 9022-13 Edelstahl | K5/A3
Farbe: Kunststofffoliert / Alu lackiert
 ● Alle Dekore lieferbar.

A | Modell 5172-50
 Extras: Glas Delta weiß
 Griff: 9036-13 Edelstahl | K2/A1
 ● Alle Dekore lieferbar.

B | Modell 5172-60
 Extras: Farbe Dunkelrot |
 Glas Silvit weiß
 Griff: 9022-13 Edelstahl | K3/A2
 Farbe: Kunststoff foliert / Alu lackiert
 ● Ausschließlich Porta Plus Dekore
 lieferbar.

| Abbildung unten |
 Modell 5172-70 | Rahmen –
 Edelstahloptik
 Extras: Farbe Anthrazitgrau |
 Glas Satinato weiß
 Griff: 1022-13 Edelstahl | K5/A4
 Farbe: Kunststoff foliert / Alu lackiert
 ● Alle Dekore lieferbar.



5172-50

A



5172-60

B



5115-50

C



5115-70

E



5115-60

D



C | Modell 5115-50
 Glas: G 1387 mattiertes Glas
 mit klarem Rand und Motiv
 (Hausnummer)
 Griff: 1013-13 Edelstahl | K4/A2
 ● Alle Dekore lieferbar.

D | Modell 5115-60
 Extras: Farbe Grau |
 Glas Mastercarré weiß
 Griff: 9034-13 Edelstahl | K5/A3
 Farbe: Kunststoff foliert / Alu lackiert
 ● Ausschließlich Porta Plus Dekore
 lieferbar.

E | Modell 5115-70 | Rahmen –
 Edelstahloptik
 Glas: G 1066 mattiertes
 Motiv auf Klarglas | K6/A4
 Griff: 9025-13 Edelstahl
 ● Alle Dekore lieferbar.



5112-70 A

A | Modell 5112-70 | Rahmen –
Edelstahloptik
Glas: G 1281 mattiertes Glas
mit klarem Rand
Griff: 9024-13 Edelstahl | K6/A5
● Alle Dekore lieferbar.



5112-60 B

B | Modell 5112-60
Glas: G 500-25 mattiertes Glas
mit klarem Rand
Griff: 9025-13 Edelstahl | K4/A3
● Ausschließlich Porta Plus Dekore
lieferbar.



5112-50 C

C | Modell 5112-50
Glas: G 1282 mattiertes Glas
mit klarem Streifen
Extras: Farbe Grau
Griff: 9022-13 Edelstahl | K3/A2
Farbe: Kunststofffoliert / Alu lackiert
● Alle Dekore lieferbar.



5558-70 D

D | Modell 5558-70 | Rahmen –
Edelstahloptik
Extras: G 1413 mattiertes Glas
mit klarem Rand
Griff: 9027-13 Edelstahl | K8/A6
● Alle Dekore lieferbar.



5559-50 E

E | Modell 5559-50
Glas: G 1395 mattiertes Glas
mit klarem Motiv
Extras: Dekor Nussbaum
(nur Kunststoff)
Griff: 1040-13 Edelstahl | K7/A5
● Alle Dekore lieferbar.

| Abbildung unten |
Modell 5559-50 mit Ganzglas-Seitenteil
Glas: G 1395 mattiertes Glas
mit klarem Motiv
Extras: Farbe Anthrazitgrau
Glas Seitenteil: G 520 mattiertes Glas
mit klarem Rand und Motiv
(Wunschmotiv Familienname)
Griff: 1021-13 Edelstahl | K7/A5
Farbe: Kunststofffoliert / Alu lackiert
● Alle Dekore lieferbar.





Modell 5114-50 mit Ganzglas-Seitenteil | Glas: G 1312 mattiertes Glas mit klaren Streifen | Griff: 9023-13 Edelstahl | K4/A2
 ● Alle Dekore lieferbar.

A | Modell 5114-70 | Rahmen –
 Edelstahloptik
 Glas: G 1029 mattiertes Glas
 mit klarem Motiv
 Griff: 9024-13 Edelstahl | K7/A5
 ● Alle Dekore lieferbar.

B | Modell 5114-50
 Glas: G 500-25 mattiertes Glas
 mit klarem Rand
 Extras: Dekor Nussbaum
 (nur Kunststoff)
 Griff: 9025-13 Edelstahl | K4/A2
 ● Alle Dekore lieferbar.

C | Modell 5114-60 mit Ganzglas-
 Seitenteil
 Glas: G 1505 blau, Bleiornamentik
 mit Chinchilla weiß
 Griff: 9048-13 Edelstahl | K5/A3
 ● Ausschließlich Porta Plus Dekore
 lieferbar.



5114-70

A

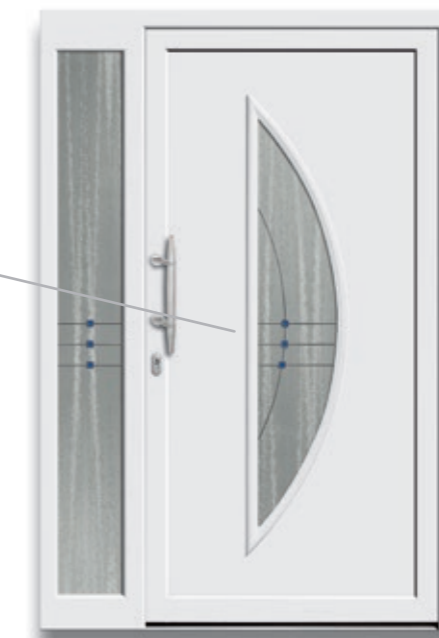


5114-50

B



| Detail |
 Farbmöglichkeiten Glas -
 Grün, Grau, Rot und Blau



5114-60

C



| Abbildung rechts |
Innenansicht: Modell 5114-70
(Innen rahmenlos)
Glas: G 1029 mattiertes Glas
mit klarem Motiv
Innendrücker: 2008-13-I Edelstahl | K7/A5
● *Alle Dekore lieferbar.*



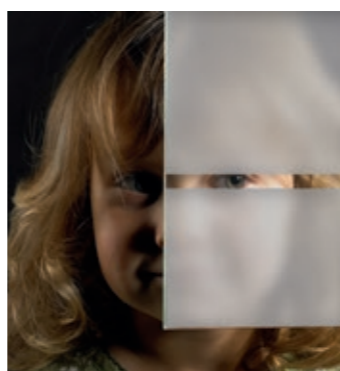
5878-72

| Abbildung links |
Modell 5878-72 | Rahmen –
 Edelstahloptik
Glas: G 1063 mattiertes Glas
 mit klaren Streifen
Extras: Farbe Anthrazitgrau
Griff: 1042-13 Edelstahl | K7/A5
Farbe: Kunststofffoliert / Alu lackiert
 ● *Alle Dekore lieferbar.*

| Abbildung rechts |
Modell 5878-72 | Rahmen –
 Edelstahloptik | Ganzglas-Seitenteil
Glas: G 1063 mattiertes Glas
 mit klaren Streifen
Griff: 9023-13 Edelstahl | K7/A5
 ● *Alle Dekore lieferbar.*

| Detail oben |
 Edelstahlgriff 1042-13

| Detail unten |
 Mattiertes Glas mit klaren Streifen





A | Modell 5165-52
Glas: G 1414 mattiertes Glas mit klarem Streifen | Applikationen – handgemeißelte Glassteine
Extras: Farbe Grau
Griff: 9025-13 Edelstahl | K7/A6
Farbe: Kunststofffoliert / Alu lackiert
 ● Alle Dekore lieferbar.



5881-50



5883-52

B | Modell 5881-50
Extras: Glas Ornament 504 weiß
Griff: 9056-13 Edelstahl | K7/A5
 ● Alle Dekore lieferbar.

C | Modell 5883-52
Glas: G 500-25 mattiertes Glas mit klarem Rand
Griff: 1021-13 Edelstahl | K7/A5
 ● Alle Dekore lieferbar.

| Abbildung unten |
Modell 5883-52 mit Ganzglas-Seitenteil
Glas: G 1398 mattiertes Glas mit klarem Streifen
Extras: Farbe Dunkelrot
Glas Seitenteil: G 515 mattiertes Glas mit klarem Rand und Motiv (Hausnummer)
Griff: 9056-13 Edelstahl | K7/A5
Farbe: Kunststofffoliert / Alu lackiert
 ● Alle Dekore lieferbar.





5880-75

A



5880-65

B

A | Modell 5880-75 | Rahmen –
Edelstahloptik
Extras: Glas Satinato weiß
Griff: 9024-13 Edelstahl | K9/A7
● Alle Dekore lieferbar.

B | Modell 5880-65
Extras: Farbe Basaltgrau |
Glas Silk weiß
Griff: 9022-13 Edelstahl | K8/A6
Farbe: Kunststoff foliert / Alu lackiert
● Ausschließlich Porta Plus Dekore
lieferbar.

C | Modell 5882-65
Glas: G 505-20 mattiertes Glas
mit klarem Rand
Griff: 1007-13 Edelstahl | K7/A5
● Ausschließlich Porta Plus Dekore
lieferbar.

D | Modell 5882-75 | Rahmen –
Edelstahloptik
Glas: G 936 mattiertes Glas
mit klarem Randstreifen
Extras: Dekor Nussbaum
(nur Kunststoff)
Griff: 9023-13 Edelstahl | K8/A6
● Alle Dekore lieferbar.

| Abbildung links |
Modell 5880-65 mit Seitenteil
Glas: G 505-25 mattiertes Glas
mit klarem Rand
Griff: 1038-13 Edelstahl | K8/A6
● Ausschließlich Porta Plus Dekore
lieferbar.



5882-65

C



5882-75

D



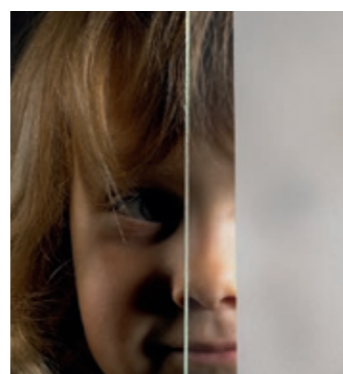
5890-79

A

A | Modell 5890-79 Rahmen –
Edelstahloptik mit Edelstahl-
Zierbügel V 93
Glas: G 1064 mattiertes Glas,
Rand und Streifen klar
Griff: 9024-13 Edelstahl | K9/A7
● Alle Dekore lieferbar.

| Detail oben |
Rahmen – Edelstahloptik |
mit Edelstahl- Zierbügel V 93

| Detail unten |
Mattiertes Glas mit klarem Rand



5857-60

B



5857-60

C

B | Modell 5857-60
Glas: G 1036 mattiertes Glas
mit klarem Randstreifen
Griff: 9048-13 Edelstahl | K7/A5
● Ausschließlich Porta Plus Dekore
lieferbar.

C | Modell 5857-60
Extras: Dekor Golden Oak (nur
Kunststoff) | Glas Satinato weiß
Griff: 9016-5 Chrom | K7/A5
● Ausschließlich Porta Plus Dekore
lieferbar.

| Abbildung unten |
Modell 5890-79 Rahmen –
Edelstahloptik mit Edelstahl-
Zierbügel V 93 | Ganzglas-Seitenteil
Glas: G 1064 mattiertes Glas,
Rand und Streifen klar
Extras: Farbe Anthrazitgrau
Griff: 9023-13 Edelstahl | K9/A7
Farbe: Kunststoff foliert / Alu lackiert
● Alle Dekore lieferbar.





5156-60 A



5156-70 B

A | Modell 5156-60
Glas: G 500-25 mattiertes Glas mit klarem Rand
Griff: 9022-13 Edelstahl | K2/A2
 ● *Ausschließlich Porta Plus Dekore lieferbar.*



5556-72 C

B | Modell 5156-70 | Rahmen – Edelstahloptik
Extras: Farbe Stahlblau | Glas Masterpoint weiß
Griff: 9034-13 Edelstahl | K5/A2
Farbe: Kunststofffoliert / Alu lackiert
 ● *Alle Dekore lieferbar.*

C | Modell 5556-72 | Rahmen – Edelstahloptik
Extras: Glas Satinato weiß
Griff: 1013-13 Edelstahl | K6/A5
 ● *Alle Dekore lieferbar.*



| Abbildung oben |
Modell 5156-50 mit Ganzglas-Seitenteilen
Glas: G 1388 mattiertes Glas mit klarem Rand und Motiv (Hausnummer)
Extras: Farbe Anthrazitgrau
Griff: 1022-13 Edelstahl | K1/A1
Farbe: Kunststofffoliert / Alu lackiert
 ● *Alle Dekore lieferbar.*

GLAS & ELEGANZ

Unverwechselbar

Extravagant

Klar

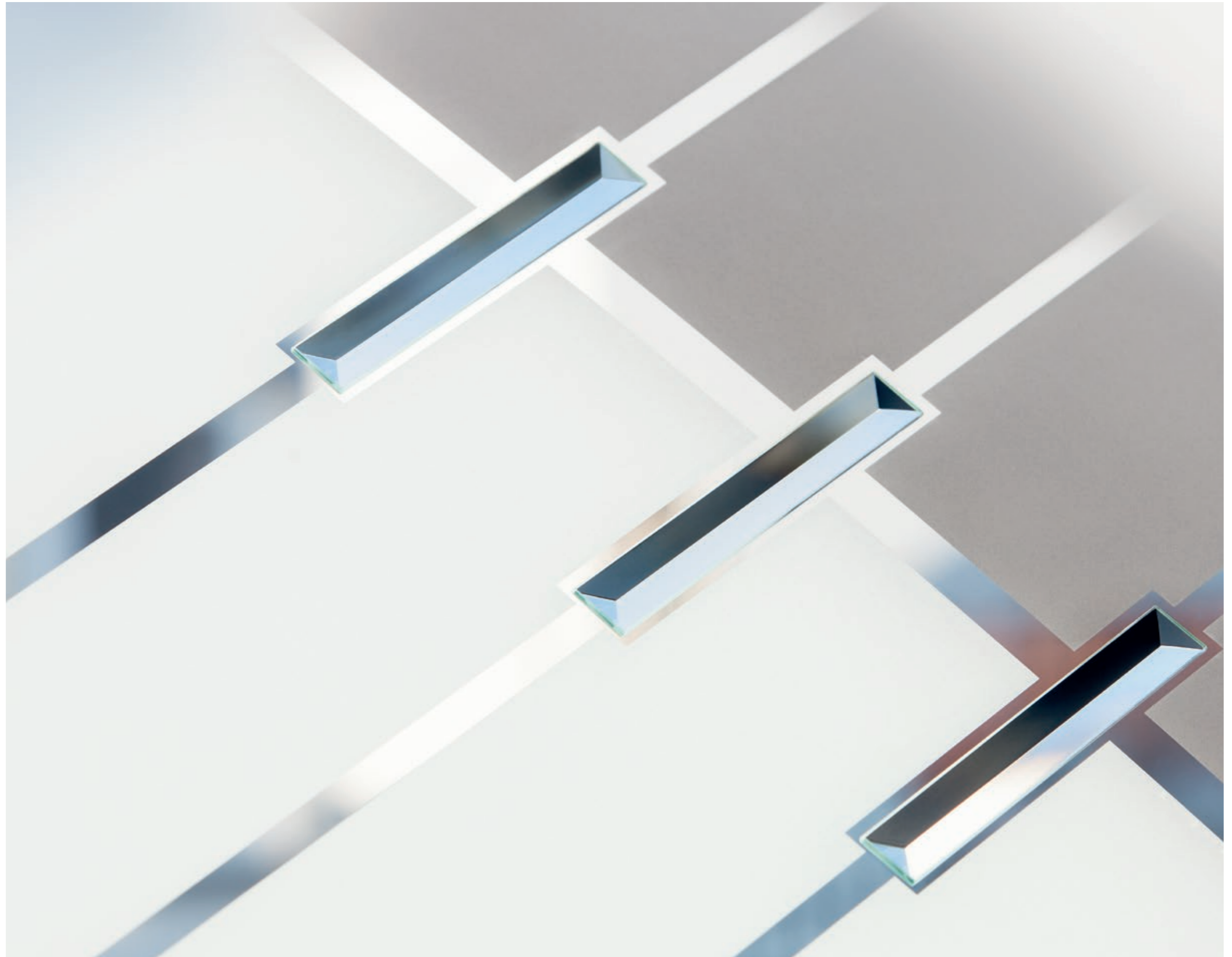
Innovativ

Designorientiert

Brillant

Kreativ

Effektvoll





6215-02

A



6296-01

B



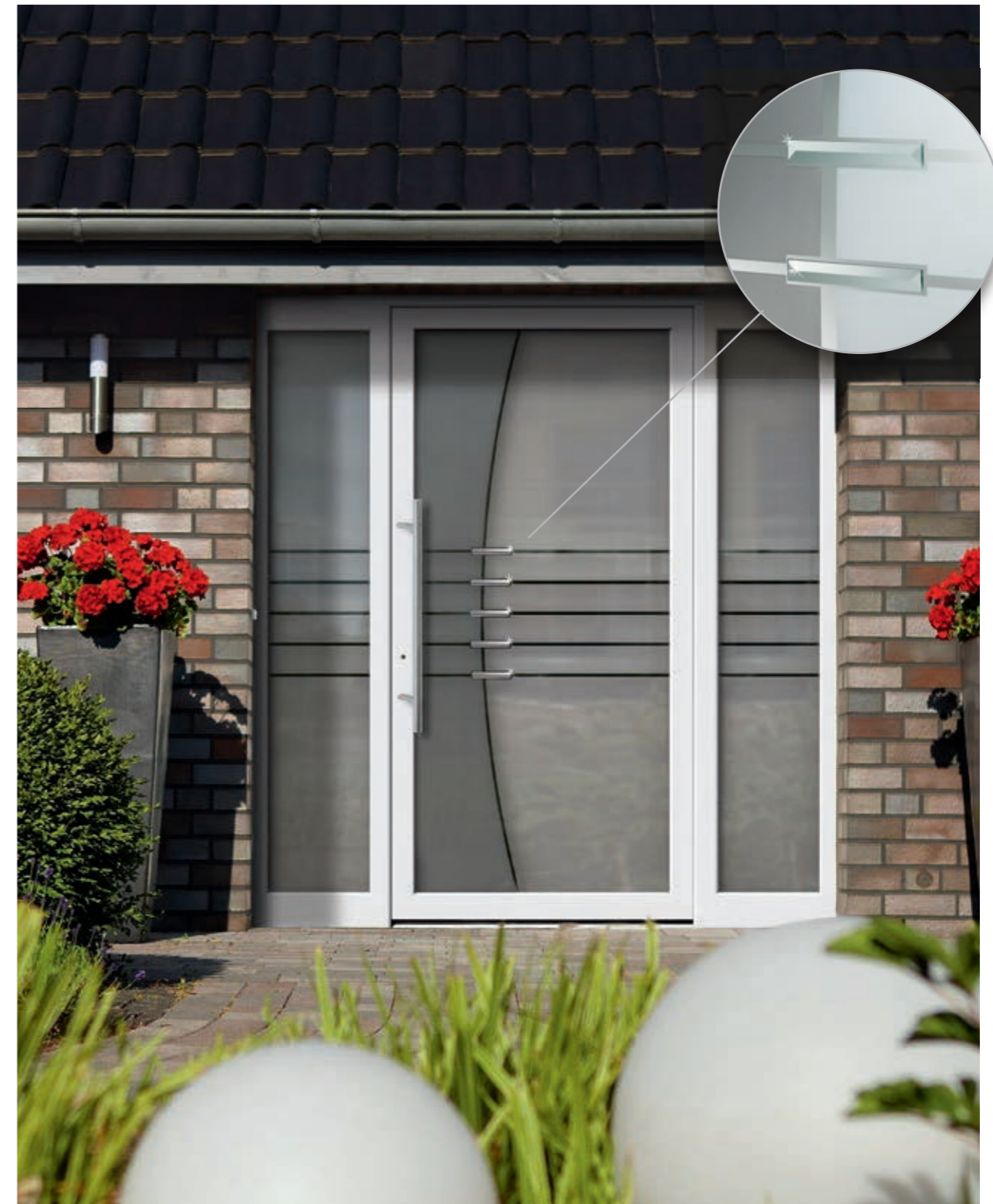
6277-02

C

A | Modell 6215-02
2-fach Verglasung: mattiertes und grau-mattiertes Glas mit klaren Streifen | Applikationen – Facettensteine klar
Griff: 9024-13 Edelstahl

B | Modell 6296-01
2-fach Verglasung: mattiertes Glas mit klarem Rand und klaren Streifen, Motiv grau-mattiert
Griff: 9024-13 Edelstahl

C | Modell 6277-02
2-fach Verglasung: mattiertes und grau-mattiertes Glas mit klaren Streifen | Applikationen – Facettensteine klar
Griff: 1040-13 Edelstahl



| Abbildung oben |
Modell 6277-02 mit Ganzglas-Seitenteilen
2-fach Verglasung: mattiertes und grau-mattiertes Glas mit klaren Streifen | Applikationen – Facettensteine klar
Griff: 9024-13 Edelstahl



6289-01

A



6223-01

B

A | Modell 6289-01
2-fach Verglasung: mattiertes Glas mit klaren Streifen
Griff: 9024-13 Edelstahl

B | Modell 6223-01
2-fach Verglasung: mattiertes Glas mit klarem Rand und klaren Streifen
Griff: 9027-13 Edelstahl

C | Modell 6242-01
2-fach Verglasung: mattiertes Glas mit klaren Streifen und klarem Motiv
Griff: 9024-13 Edelstahl

D | Modell 6218-01
2-fach Verglasung: mattiertes Glas mit klaren Streifen
Griff: 9025-13 Edelstahl

| Abbildung links |
Modell 6289-01 mit Ganzglas-Seitenteil
2-fach Verglasung: mattiertes Glas mit klaren Streifen
Griff: 9024-13 Edelstahl



6242-01

C



6218-01

D

KLASSISCH

- Stilvoll
- Harmonisch
- Einladend
- Romantisch
- Repräsentativ
- Vertraut
- Traditionell
- Verspielt



KLASSISCH



5545-10 S. 90



5546-10 S. 91



5547-10 S. 91



5286-65 S. 92



5286-75 S. 93



5186-65 S. 93



5104-15 S. 114



5104-25 S. 114



5652-10 S. 114



5651-15 S. 114



5414-15 S. 116



5117-15 S. 117



5186-75 S. 93



5673-90 S. 94



5121-30 S. 95



5211-30 S. 95



5420-10 S. 96



5420-90 S. 96



5200-10 S. 118



5660-10 S. 119



5202-10 S. 120



5202-15 S. 121



5023-60 S. 122



5023-70 S. 123



5419-10 S. 100



5887-15 S. 101



5208-20 S. 102



5208-90 S. 102



5406-10 S. 103



5779-10 S. 104



5023-50 S. 123



5323-62 S. 123



5335-62 S. 124



5022-60 S. 125



5022-70 S. 125



5313-92 S. 126



5659-10 S. 105



5856-11 S. 106



5317-15 S. 107



5215-25 S. 108



5215-35 S. 108



5215-15 S. 108



5312-92 S. 126



5311-92 S. 126



5113-60 S. 128



5113-50 S. 128



5290-62 S. 128



5400-90 S. 129



5217-30 S. 110



5217-10 S. 111



5217-20 S. 111



5315-15 S. 111



5110-10 S. 112



5110-90 S. 112



5399-90 S. 129



5404-90 S. 129



5405-90 S. 129



5398-90 S. 129

MUSTERGESCHÜTZT

RODENBERG-Modelle sind
musterrechtlich geschützt.



| Schmale Ausführung |



5546-10

B



5547-10

C

5545-10

A

A | **Modell 5545-10**
Glas: G 1394 mattiertes Glas mit klarem Rand und Motiv, Facettensteine klar
Extras: Farbe Grau
Griff: 9022-13 Edelstahl | K5/A5
Farbe: Kunststoff foliert / Alu lackiert
 ● *Ausschließlich Porta Plus Dekore lieferbar.*

B | **Modell 5546-10** | Schmale Ausführung
Glas: G 1073 mattiertes Glas mit klarem Motiv
Griff: 731-2 Messing brüniert | K5/A5
 ● *Ausschließlich Porta Plus Dekore lieferbar.*

C | **Modell 5547-10**
Glas: G 500-20 mattiertes Glas mit klarem Rand
Griff: 1013-13 Edelstahl | K5/A5
 ● *Ausschließlich Porta Plus Dekore lieferbar.*

| Abbildung oben |
Modell 5545-10 mit Seitenteilen
Glas: G 1073 mattiertes Glas mit klarem Motiv
Griff: 9048-13 Edelstahl | K5/A5
 ● *Ausschließlich Porta Plus Dekore lieferbar.*



5286-75 A



5186-65 B



5186-75 C

| Abbildung oben |
Modell 5286-65
Extras: Glas Satinato weiß
Griff: 1013-13 Edelstahl | K5/A3
 ● *Ausschließlich Porta Plus Dekore*
lieferbar.

A | **Modell 5286-75** | Rahmen –
 Edelstahloptik
Extras: Glas Mastercarré weiß
Griff: 9044-13 Edelstahl | K7/A4
 ● *Alle Dekore* lieferbar.

B | **Modell 5186-65**
Glas: G 1391 mattiertes Glas
 mit klarem Motiv
Extras: Farbe Anthrazitgrau
Griff: 9022-13 Edelstahl | K5/A3
Farbe: Kunststoff foliert / Alu lackiert
 ● *Ausschließlich Porta Plus Dekore*
lieferbar.

C | **Modell 5186-75** | Rahmen –
 Edelstahloptik
Glas: G 1390 mattiertes Glas
 mit klarem Motiv und klaren
 Facettensteinen
Griff: 1042-13 Edelstahl | K6/A4
 ● *Alle Dekore* lieferbar.

KLASSISCH

A | Modell 5673-90

Extras: Türklopfer 8784-5 Chrom
Griff: 9016-5 Chrom | K2/A2
 ● *Ausschließlich Porta Plus Dekore lieferbar.*

B | Modell 5673-90

Extras: Farbe Dunkelrot
Griff: 8510-1 Messing poliert | K2/A2
 Farbe: Kunststoff foliert / Alu lackiert
 ● *Ausschließlich Porta Plus Dekore lieferbar.*

| Abbildung unten |

Modell 5673-90 mit Ganzglas-Seitenteilen

Extras: Farbe Anthrazitgrau
Glas Seitenteile: G 500-25 mattiertes Glas mit klarem Rand | G 515 mattiertes Glas mit klarem Rand und Motiv (Hausnummer)

Griff: 9024-13 Edelstahl | K2/A2
 Farbe: Kunststoff foliert / Alu lackiert
 ● *Ausschließlich Porta Plus Dekore lieferbar.*



5673-90

A



5673-90

B



5121-30

C



5211-30

E



5121-30

D

C | Modell 5121-30

Extras: Glas Madras Uadi weiß
Griff: 1038-13 Edelstahl | K6/A5
 ● *Ausschließlich Porta Plus Dekore lieferbar.*

D | Modell 5121-30

Extras: Dekor Staufereiche terra (nur Kunststoff) | Glas Ornament 504 weiß
Griff: 9022-13 Edelstahl | K6/A5
 ● *Ausschließlich Porta Plus Dekore lieferbar.*

E | Modell 5211-30

Extras: Glas Satinato weiß
Griff: 9044-13 Edelstahl | K6/A6
 ● *Ausschließlich Porta Plus Dekore lieferbar.*



KLASSISCH



5420-10 A



5420-90 B



5420-10 C



A | Modell 5420-10
 Glas: G 1551 mattiertes Glas mit Bleiornamentik und klarem Motiv
 Griff: 9016-5 Chrom | K3/A4
 ● *Ausschließlich Porta Plus Dekore lieferbar.*

B | Modell 5420-90
 Extras: Türklopfer 706-1
 Messing poliert
 Griff: 8510-1 Messing poliert | K1/A2
 ● *Ausschließlich Porta Plus Dekore lieferbar.*

C | Modell 5420-10
 Glas: G 3413 Dekorfacette klar
 Extras: Farbe Grau
 Griff: 8764-13 Edelstahl | K3/A4
 Farbe: Kunststofffoliert / Alu lackiert
 ● *Ausschließlich Porta Plus Dekore lieferbar.*

| Abbildung oben |
 Modell 5420-10 mit Ganzglas-Seitenteilen
 Glas: G 1292 mattiertes Glas mit klarem Motiv
 Griff: 764-5 Chrom | K3/A4
 ● *Ausschließlich Porta Plus Dekore lieferbar.*



| Abbildung rechts |
Innenansicht: Modell 5420-10
Glas: G 1292 mattiertes Glas
mit klarem Motiv
Innendrücker: 2008-13-1 Edelstahl | K3/A4
● Ausschließlich Porta Plus Dekore
lieferbar.



Modell 5419-10 | Schmale Ausführung | Glas: S 6600 Altdeutsch K mit 18 mm Sprossen Dekor Golden Oak im Scheibenzwischenraum | Extras: Dekor Golden Oak (nur Kunststoff) | Griff: 8730-6 Chrom | K3/A4 ● *Ausschließlich Porta Plus Dekore lieferbar.*



| Detail |
Glas S 6340 Klarglas mit
18 mm weißen Sprossen im
Scheibenzwischenraum

A | Modell 5420-10 mit Seitenteil
Glas: S 6340 Klarglas mit 18 mm
weißen Sprossen im
Scheibenzwischenraum
Griff: 8510-1 Messing poliert | K3/A4
● *Ausschließlich Porta Plus Dekore
lieferbar.*

5420-10

A



| Detail |
Glas G 1289 mattiertes Motiv
auf halbtransparentem Glas
mit blauen Farbfolien

B | Modell 5887-15 mit Seitenteil
Glas: G 1289 mattiertes Motiv
auf halbtransparentem Glas
mit blauen Farbfolien
Griff: 8767-13 Edelstahl | K6/A4
● *Ausschließlich Porta Plus Dekore
lieferbar.*

5887-15

B

KLASSISCH

A | Modell 5208-20

Glas: G 700 mattiertes Glas mit klarem Motiv

Extras: Rosette

Griff: 764-5 Chrom | K6/A5

● *Ausschließlich Porta Plus Dekore lieferbar.*

B | Modell 5208-90

Extras: Dekor Mahagoni

(nur Kunststoff) | Türklopfer 706-1 Messing poliert

Griff: 8510-1 Messing poliert | K1/A2

● *Ausschließlich Porta Plus Dekore lieferbar.*

| Abbildung unten |

Modell 5208-20 mit Seitenteilen

Extras: Glas Satinato weiß | Rosette

Griff: 8730-6 Chrom | K6/A5

● *Ausschließlich Porta Plus Dekore lieferbar.*



5208-20

A



5208-90

B



5406-10

C



5406-10

D

C | Modell 5406-10

Glas: G 3408 Dekorfacette klar

Griff: 9002-1 Messing poliert | K4/A4

● *Ausschließlich Porta Plus Dekore lieferbar.*

D | Modell 5406-10

Extras: Glas Barock weiß

Griff: 9016-5 Chrom | K4/A4

● *Ausschließlich Porta Plus Dekore lieferbar.*

| Abbildung unten |

Modell 5406-10 mit Seitenteil

Glas: G 500-25 mattiertes Glas mit klarem Rand

Extras: Farbe Stahlblau

Griff: 9034-13 Edelstahl | K4/A4

Farbe: Kunststoff foliert / Alu lackiert

● *Ausschließlich Porta Plus Dekore lieferbar.*





5659-10

B



5659-10

C

5779-10

A

A | Modell 5779-10
 Glas: G 3412 Dekorfacette -
 Randstreifen blau
 Griff: 1021-13 Edelstahl | K4/A3
 ● *Ausschließlich Porta Plus Dekore
 lieferbar.*

B | Modell 5659-10
 Glas: G 1548 rot, Bleiornamentik
 mit Ornamentglas 504 weiß
 Griff: 9022-13 Edelstahl | K5/A4
 ● *Ausschließlich Porta Plus Dekore
 lieferbar.*

C | Modell 5659-10
 Glas: G 1417 mattiertes Glas
 mit klarem Motiv
 Extras: Dekor Golden Oak
 (nur Kunststoff)
 Griff: 9002-1 Messing poliert | K5/A4
 ● *Ausschließlich Porta Plus Dekore
 lieferbar.*

| Abbildung oben |
 Modell 5779-10
 Glas: G 1283 mattiertes Glas
 mit klarem Motiv
 Griff: 8764-13 Edelstahl | K4/A3
 ● *Ausschließlich Porta Plus Dekore
 lieferbar.*



5856-11

A



5317-15

B

A | Modell 5856-11
 Glas: G 1411 mattiertes Glas mit klarem Motiv
 Griff: 9016-5 Chrom | K8/A6
 ● Ausschließlich Porta Plus Dekore lieferbar.

B | Modell 5317-15
 Extras: Glas Barock weiß
 Griff: 8770-13 Edelstahl | K6/A5
 ● Ausschließlich Porta Plus Dekore lieferbar.

C | Modell 5317-15 mit Seitenteil
 Extras: Dekor Nussbaum (nur Kunststoff) | Glas Altdeutsch K weiß
 Griff: 8764-13 Edelstahl | K6/A5
 ● Ausschließlich Porta Plus Dekore lieferbar.

| Abbildung links |
 Modell 5856-11 mit Ganzglas-Seitenteilen
 Glas: G 1412 mattiertes Glas mit klarem Motiv
 Extras: Farbe Anthrazitgrau
 Griff: 9022-13 Edelstahl | K8/A6
 Farbe: Kunststoff foliert / Alu lackiert
 ● Ausschließlich Porta Plus Dekore lieferbar.



5317-15

C



5215-25 A



5215-35 B



5215-15 C



A | Modell 5215-25
 Extras: Glas Ornament 504 weiß
 Griff: 8764-13 Edelstahl | K5/A5
 ● *Ausschließlich Porta Plus Dekore
 lieferbar.*

B | Modell 5215-35
 Extras: Farbe Dunkelgrün |
 Glas Chinchilla weiß
 Griff: 731-2 Messing brüniert | K6/A6
 Farbe: Kunststoff foliert / Alu lackiert
 ● *Ausschließlich Porta Plus Dekore
 lieferbar.*

C | Modell 5215-15
 Extras: Glas Satinato weiß
 Griff: 9002-1 Messing poliert | K4/A4
 ● *Ausschließlich Porta Plus Dekore
 lieferbar.*

| Abbildung oben |
 Modell 5215-15 mit Ganzglas-Seitenteil
 Extras: Glas Barock weiß
 Griff: 9036-13 Edelstahl | K4/A4
 ● *Ausschließlich Porta Plus Dekore
 lieferbar.*



| Abbildung oben |
Modell 5217-30
Glas: S 6910 Klarglas mit 10 mm
 messingfarbenen Sprossen
 im Scheibenzwischenraum
Extras: Dekor Golden Oak
 (nur Kunststoff)
Griff: 9002-1 Messing poliert | K6/A6
 ● *Ausschließlich Porta Plus Dekore
 lieferbar.*



5315-15

A

A | **Modell 5315-15**
Extras: Farbe Dunkelgrün |
 Glas Barock weiß
Griff: 8730-6 Chrom | K5/A5
Farbe: Kunststoff foliert / Alu lackiert
 ● *Ausschließlich Porta Plus Dekore
 lieferbar.*



5217-10

B

B | **Modell 5217-10**
Extras: Glas Silvit weiß
Griff: 763-2 Messing brüniert | K4/A4
 ● *Ausschließlich Porta Plus Dekore
 lieferbar.*



5217-20

C

C | **Modell 5217-20**
Extras: Farbe Grau |
 Glas Altdeutsch K weiß
Griff: 764-5 Chrom | K5/A5
Farbe: Kunststoff foliert / Alu lackiert
 ● *Ausschließlich Porta Plus Dekore
 lieferbar.*

KLASSISCH



5110-10 A



5110-90 B



5110-10 C



A | Modell 5110-10
 Glas: S 5840 Klarglas mit
 18 mm weißen Sprossen im
 Scheibenzwischenraum
 Griff: 731-2 Messing brüniert | K2/A4
 ● *Ausschließlich Porta Plus Dekore
 lieferbar.*

B | Modell 5110-90
 Extras: Türklopfer 8784-5 Chrom
 Griff: 9016-5 Chrom | K1/A2
 ● *Ausschließlich Porta Plus Dekore
 lieferbar.*

C | Modell 5110-10
 Glas: G 3402 Dekorfacette klar
 Extras: Dekor Staufereiche terra
 (nur Kunststoff)
 Griff: 8764-13 Edelstahl | K2/A4
 ● *Ausschließlich Porta Plus Dekore
 lieferbar.*

| Abbildung oben |
 Modell 5110-10
 Glas: S 5840 Klarglas mit
 18 mm weißen Sprossen im
 Scheibenzwischenraum
 Griff: 8764-13 Edelstahl | K2/A4
 ● *Ausschließlich Porta Plus Dekore
 lieferbar.*

KLASSISCH

A | Modell 5104-15

Extras: Glas Silvit weiß

Griff: 8730-6 Chrom | K5/A3

● *Ausschließlich Porta Plus Dekore lieferbar.*

B | Modell 5104-25

Extras: Dekor Nussbaum (nur Kunststoff) | Glas Chinchilla weiß

Griff: 8510-1 Messing poliert | K6/A5

● *Ausschließlich Porta Plus Dekore lieferbar.*



5104-15

A



5104-25

B



5652-10

C



5651-15

D

C | Modell 5652-10

Glas: S 7540 Klarglas mit 18 mm weißen Sprossen im Scheibenzwischenraum

Griff: 9022-13 Edelstahl | K4/A2

● *Ausschließlich Porta Plus Dekore lieferbar.*

D | Modell 5651-15

Extras: Farbe Grau | Glas Gotik weiß

Griff: 8764-13 Edelstahl | K5/A3

Farbe: Kunststofffoliert / Alu lackiert

● *Ausschließlich Porta Plus Dekore lieferbar.*

| Abbildung rechts |

Modell 5104-15 mit Seitenteil

Glas: Klarglas

Extras: Farbe weiß mit Ornamentik

in RAL 5014 taubenblau

Griff: 8764-13 Edelstahl | K5/A3

● *Ausschließlich Porta Plus Dekore lieferbar.*





5414-15

A



5117-15

B

A | Modell 5414-15
 Glas: Klarglas gewölbt
 Extras: Dekor Golden Oak
 (nur Kunststoff)
 Griff: 701-2 Messing brüniert | K6/A5
 ● *Ausschließlich Porta Plus Dekore
 lieferbar.*

B | Modell 5117-15
 Extras: Glas Chinchilla weiß
 Griff: 9002-1 Messing poliert | K5/A3
 ● *Ausschließlich Porta Plus Dekore
 lieferbar.*

C | Modell 5117-15 mit Seitenteil
 Extras: Farbe weiß mit Ornamentik
 in RAL 6009 tannengrün |
 Glas Gotik weiß
 Griff: 8730-6 Chrom | K5/A3
 ● *Ausschließlich Porta Plus Dekore
 lieferbar.*

| Abbildung links |
 Modell 5414-15 mit Seitenteil
 Extras: Glas Barock weiß
 Griff: 8767-13 Edelstahl | K6/A5
 ● *Ausschließlich Porta Plus Dekore
 lieferbar.*



5117-15

C



5660-10

B



5660-10

C

5200-10

A

A | Modell 5200-10
 Glas: G 3415 Dekorfacette klar
 Extras: Dekor Nussbaum
 (nur Kunststoff)
 Griff: 764-5 Chrom | K4/A4
 ● *Ausschließlich Porta Plus Dekore
 lieferbar.*

B | Modell 5660-10
 Glas: S 6740 Klarglas mit
 18 mm weißen Sprossen im
 Scheibenzwischenraum
 Extras: Rosette
 Griff: 9002-1 Messing poliert | K3/A4
 ● *Ausschließlich Porta Plus Dekore
 lieferbar.*

C | Modell 5660-10
 Extras: Farbe Grau | Glas Delta weiß |
 Türklopfer 8784-5 Chrom
 Griff: 9016-5 Chrom | K3/A4
 Farbe: Kunststoff foliert / Alu lackiert
 ● *Ausschließlich Porta Plus Dekore
 lieferbar.*

| Abbildung oben |
 Modell 5200-10
 Glas: S 7840 Klarglas mit
 18 mm weißen Sprossen im
 Scheibenzwischenraum
 Griff: 705-2 Messing brüniert | K4/A4
 ● *Ausschließlich Porta Plus Dekore
 lieferbar.*



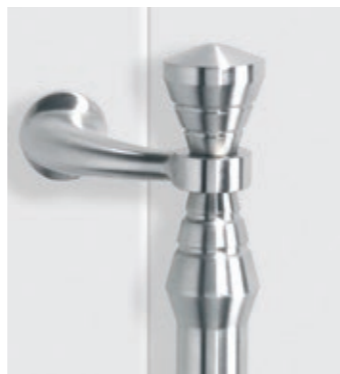
5202-10

| Abbildung links |
Modell 5202-10
 Glas: G 1515 Bleiornamentik
 Motiv grau mit Gotik weiß und
 schwarzem Rand
Griff: 8767-13 Edelstahl | K3/A3
 G 1515 Bleiornamentik mit blauem
 oder schwarzem Rand lieferbar.
 ● *Ausschließlich Porta Plus Dekore
 lieferbar.*

| Abbildung rechts |
Modell 5202-15 mit Seitenteil
 Extras: Klarglas gewölbt
Griff: 764-5 Chrom | K5/A3
 ● *Ausschließlich Porta Plus Dekore
 lieferbar.*

| Detail oben |
 Edelstahlgriff 8767-13

| Detail unten |
 Bleiornamentik Motiv grau
 mit Gotik weiß





5023-70 A



5023-50 B



5323-62 C

| Abbildung oben |
Modell 5023-60 mit Ganzglas Seitenteil
Glas: Klarglas
Extras: Farbe Dunkelgrün
Griff: 9038-13 Edelstahl | K2/A2
Farbe: Kunststoff foliert / Alu lackiert
 ● *Ausschließlich Porta Plus Dekore*
lieferbar.

A | **Modell 5023-70** | Rahmen –
 Edelstahloptik
Extras: Glas Silvit weiß
Griff: 9038-13 Edelstahl | K5/A2
 ● *Alle Dekore lieferbar.*

B | **Modell 5023-50**
Extras: Glas Masterpoint weiß
Griff: 1021-13 Edelstahl | K1/A1
 ● *Alle Dekore lieferbar.*

C | **Modell 5323-62**
Glas: S 6200 Klarglas mit 18 mm
 Sprossen Dekor Golden Oak im
 Scheibenzwischenraum
Extras: Dekor Golden Oak
 (nur Kunststoff)
Griff: 763-2 Messing brüniert | K3/A4
 ● *Ausschließlich Porta Plus Dekore*
lieferbar.



5335-62

A



5335-62

B

A | Modell 5335-62
 Glas: G 500-25 mattiertes Glas mit klarem Rand
 Griff: 1038-13 Edelstahl | K7/A6
 ● Ausschließlich Porta Plus Dekore lieferbar.

B | Modell 5335-62
 Extras: Farbe Grau | Glas Madras Uadi weiß
 Griff: 9022-13 Edelstahl | K7/A6
 Farbe: Kunststoff foliert / Alu lackiert
 ● Ausschließlich Porta Plus Dekore lieferbar.

C | Modell 5022-60
 Extras: Glas Altdeutsch K weiß
 Griff: 9044-13 Edelstahl | K2/A1
 ● Ausschließlich Porta Plus Dekore lieferbar.

D | Modell 5022-70 | Rahmen - Edelstahloptik
 Extras: Farbe Anthrazitgrau | Glas Chinchilla weiß
 Griff: 9036-13 Edelstahl | K5/A3
 Farbe: Kunststoff foliert / Alu lackiert
 ● Alle Dekore lieferbar.

| Abbildung links |
 Modell 5335-62 mit Seitenteil
 Glas: G 500-25 mattiertes Glas mit klarem Rand
 Extra: Dekor Golden Oak (nur Kunststoff)
 Griff: 9024-13 Edelstahl | K7/A6
 ● Ausschließlich Porta Plus Dekore lieferbar.



5022-60

C



5022-70

D

KLASSISCH



5313-92 A



5312-92 B



5311-92 C

A | Modell 5313-92
Griff: 9022-13 Edelstahl | K1/A2
● Alle Dekore lieferbar.

B | Modell 5312-92
Griff: 8510-1 Messing poliert | K1/A2
● Alle Dekore lieferbar.

C | Modell 5311-92
Extras: Farbe Stahlblau
Griff: 9038-13 Edelstahl | K1/A2
Farbe: Kunststofffoliert / Alu lackiert
● Alle Dekore lieferbar.



| Abbildung oben |
Modell 5312-92 mit Ganzglas-Seitenteilen
Glas Seitenteile: G 515 mattiertes Glas mit klarem Motiv (Hausnummer) | G 500-25 mattiertes Glas mit klarem Rand
Extras: Dekor Golden Oak (nur Kunststoff)
Griff: 9016-5 Chrom | K1/A2
● Alle Dekore lieferbar.

Die perfekte Lösung für Ihren Nebeneingangsbereich.

Die perfekte Lösung für Ihren Nebeneingangsbereich.

A | Modell 5113-60

Extras: Glas Chinchilla weiß

Griff: 9022-13 Edelstahl | K2/A2

● *Ausschließlich Porta Plus Dekore lieferbar.*

B | Modell 5290-62

Extras: Farbe Grau |

Glas Ornament 504 weiß

Griff: 9038-13 Edelstahl | K4/A5

Farbe: Kunststofffoliert / Alu lackiert

● *Ausschließlich Porta Plus Dekore lieferbar.*

| Abbildung unten |

Modell 5113-50

Glas: Klarglas

Griff: 9022-13 Edelstahl | K1/A1

● *Alle Dekore lieferbar.*



5113-60

A



5290-62

B



5023-50

C



5400-90

D



5399-90

E

C | Modell 5023-50

Extras: Glas Masterpoint weiß

Griff: 1021-13 Edelstahl | K1/A1

● *Alle Dekore lieferbar.*

D | Modell 5400-90 | K0/A0

● *Ausschließlich Porta Plus Dekore lieferbar.*

E | Modell 5399-90

Extras: Dekor Golden Oak (nur Kunststoff) | K0/A0

● *Ausschließlich Porta Plus Dekore lieferbar.*

F | Modell 5404-90 | K0/A0

● *Ausschließlich Porta Plus Dekore lieferbar.*

G | Modell 5405-90 | K0/A0

● *Ausschließlich Porta Plus Dekore lieferbar.*

H | Modell 5398-90 | K0/A0

● *Ausschließlich Porta Plus Dekore lieferbar.*



5404-90

F



5405-90

G



5398-90

H



KLASSISCH

ZUBEHÖR + TECHNIK

Griffe

Briefdurchwürfe

Türklopfer

Ornamentgläser

Schmuckverglasungen

Wärmeschutz

Sicherheit

Farben





Außengriff ist in folgenden Abmessungen erhältlich*:

9022-13	400 mm
9023-13	600 mm
9024-13	800 mm
9025-13	1000 mm
9026-13	1200 mm
9027-13	1400 mm
9028-13	1600 mm
9029-13	1800 mm
9030-13	2000 mm



Außengriff ist in folgenden Abmessungen erhältlich*:

1038-13	400 mm
1039-13	600 mm
1040-13	800 mm
1041-13	1000 mm
1042-13	1200 mm
1043-13	1400 mm
1044-13	1600 mm
1045-13	1800 mm
1046-13	2000 mm

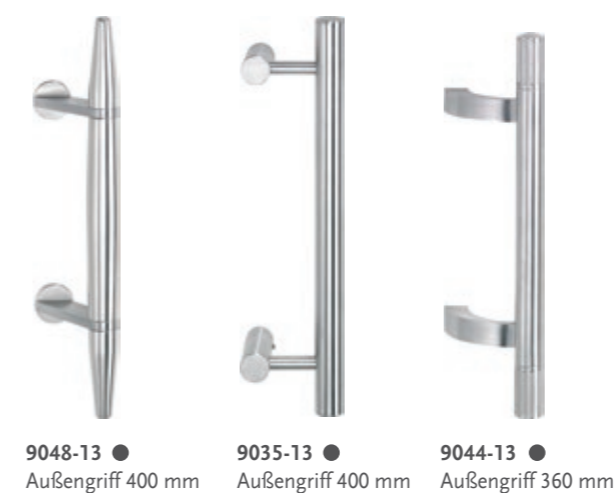


Griffstange mit digitalem Türspion (inklusive aufgesetztem Überwachungsmonitor) in folgenden Abmessungen erhältlich:

1120-13	1000 mm
1121-13	1200 mm
1122-13	1400 mm



1013-13 ● Außengriff 310 mm	1021-13 ● Außengriff 300 mm	8770-13 Außengriff 330 mm	8764-13 ● Außengriff 310 mm	8767-13 ● Außengriff 330 mm	1022-13 ● Außengriff 335 mm matt/poliert	9034-13 ● Außengriff 330 mm	9036-13 ● Außengriff 255 mm
--	--	--	--	--	--	--	--

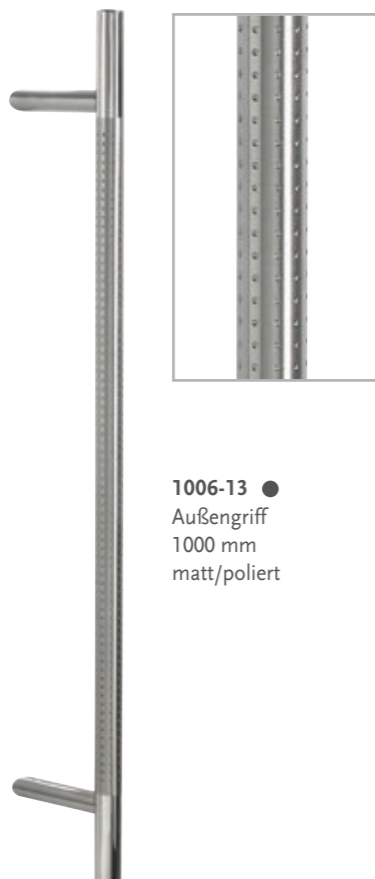


9048-13 ● Außengriff 400 mm	9035-13 ● Außengriff 400 mm	9044-13 ● Außengriff 360 mm
---------------------------------------	---------------------------------------	---------------------------------------



Griffstange mit digitalem Türspion (inklusive aufgesetztem Überwachungsmonitor) in folgenden Abmessungen erhältlich:

1130-13	1000 mm
1131-13	1200 mm
1132-13	1400 mm



1006-13 ●
Außengriff
1000 mm
matt/poliert

Symbole:
Die runden, ovalen und eckigen Symbole unter jedem Griff zeigen Ihnen dabei die Form des Modells auf einen Blick.

 725-13-O Rosette	 725-13-KO Sicherheits- rosette mit Ziehschutz
 725-13-E Rosette	 725-13-KE Sicherheits- rosette mit Ziehschutz



9038-13 ● Außengriff 330 mm	9037-13 ● Außengriff 380 mm	9054-13 ● Außengriff 580 mm	1007-13 ● Außengriff 600 mm matt/poliert	9056-13 ● Außengriff 835 mm	9055-13 ● Außengriff 940 mm
---------------------------------------	---------------------------------------	--	--	--	--

CHROM



9016-5 ●
Außengriff
255 mm glänzend



764-5 ●
Außengriff
330 mm



8730-6 ●
Außengriff 300 mm matt, in Kombination Zierring Messing poliert



8784-5
Türklopfer 190 mm
glänzend / matt



731-1 ●
Außengriff
290 mm



9002-1 ●
Außengriff
300 mm



8510-1 ●
Außengriff
320 mm



725-5-O
Rosette
glänzend



725-5-KO
Sicherheits-
rosette mit
Ziehschutz
glänzend



725-5-E
Rosette
glänzend



725-5-KE
Sicherheits-
rosette mit
Ziehschutz
glänzend



725-6-E
Rosette
matt



725-1-O
Rosette



725-1-E
Rosette



725-1-KO
Sicherheits-
rosette mit
Ziehschutz



725-1-KE
Sicherheits-
rosette mit
Ziehschutz



706-1
Türklopfer 170 mm

MESSING POLIERT

Messing-Langzeitschutz

Dank der Beschichtung mit unserer innovativen PVD-Schutzschicht gegen Verkratzen, Abnutzung und Korrosion bleibt der feine goldene Schimmer unseres hochwertigen Messingzubehörs dauerhaft erhalten.

MESSING BRÜNIERT



701-2
Außengriff
255 mm



705-2 ●
Außengriff
280 mm



731-2 ●
Außengriff
290 mm



763-2 ●
Außengriff
310 mm



706-2
Türklopfer 170 mm



708-2 ●
Außengriff
260 mm



8731-3 ●
Außengriff
300 mm



8512-3 ●
Außengriff
330 mm



761-3 ●
Außengriff
260 mm



762-3 ●
Außengriff
290 mm



706-3
Türklopfer 170 mm



725-2-E
Rosette



725-2-O
Rosette



725-2-KE
Sicherheits-
rosette mit
Ziehschutz



725-2-KO
Sicherheits-
rosette mit
Ziehschutz



725-3-SE
Rosette



725-3-KE
Sicherheits-
rosette mit
Ziehschutz



725-3-KO
Sicherheits-
rosette mit
Ziehschutz

BRONZE



2009-13-1
Edelstahl matt
gebürstet |
mit Rosette

2008-13-1
Edelstahl matt
gebürstet |
mit Rosette

784-13-1
Edelstahl matt
gebürstet |
245 mm

784-6-1
Chrom matt
245 mm

784-9-1
Kunststoff weiß
245 mm



784-2-1
Messing brüniert
245 mm

784-1-1
Messing poliert
245 mm

758-1-1
Messing poliert
245 mm

3002-3-1
Bronze
240 mm



9201-8
Aluminium | Drückergarnitur | 230 mm



9204-8
Aluminium | Drückergarnitur | 210 mm

729-5 KTK Türspion
729-5 KTL Türspion
729-5 KTM Türspion



729-DTS
Digitaler Türspion +
Überwachungs-
monitor zur
Selbstmontage



729-DTSA
Digitaler Türspion +
Überwachungs-
monitor aufgesetzt
montiert.



736-18
Briefdurchwurf 300 x 68 mm
Außen- und Innenklappe Aluminium weiß, Schacht
Kunststoff weiß



736-8
Briefdurchwurf 300 x 68 mm
Außen- und Innenklappe Aluminium EV 1, Schacht
Kunststoff weiß



8700-WW
Briefdurchwurf
weiß außen /
weiß innen

8700-WS
Briefdurchwurf
weiß außen /
schwarz innen



8700-MW
Briefdurchwurf
messingfarben außen /
weiß innen

8700-MS
Briefdurchwurf
messingfarben außen /
schwarz innen



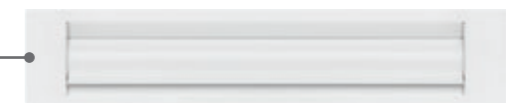
8700-EW
Briefdurchwurf
edelstahlfarben außen /
weiß innen

8700-ES
Briefdurchwurf
edelstahlfarben außen /
schwarz innen



8700-DBW
Briefdurchwurf
dunkelbraun außen /
weiß innen

8700-DBS
Briefdurchwurf
dunkelbraun außen /
schwarz innen



Innenklappe
mit Schacht weiß



Innenklappe
mit Schacht schwarz



Bei Haustürfüllungen bis 45 mm
Füllungsstärke wird der passende
Ausgleichsrahmen mitgeliefert.



Altdeutsch K weiß



Barock weiß



Chinchilla weiß



Delta weiß



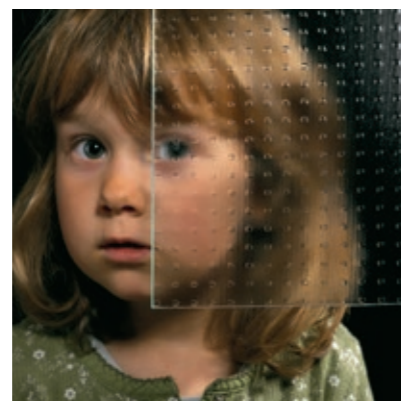
Gotik weiß



Madras Pave weiß



Madras Uadi weiß



Mastercarré weiß



Masterpoint weiß



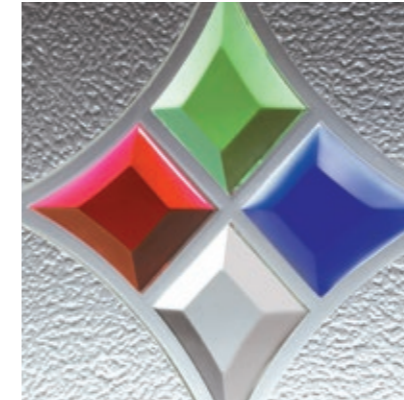
Ornament 504 weiß



Satinato weiß

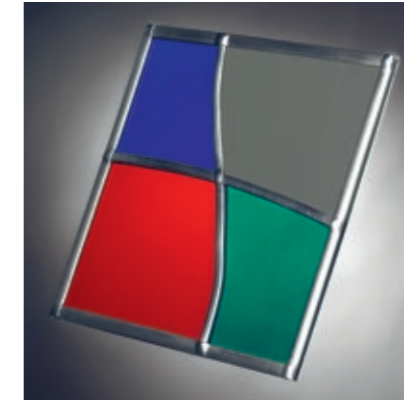


Silvit weiß



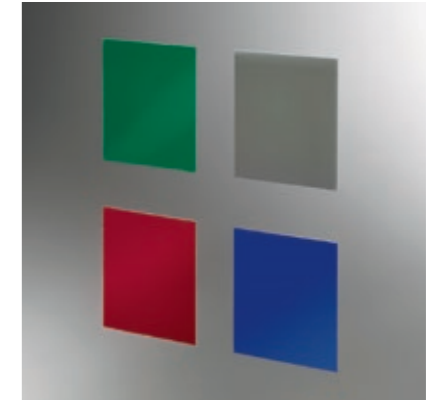
Dekorfacette

Kunststoff-Dekorfacetten erzeugen faszinierende Lichtreflexe. Dekorfacetten haben die Anmutung echter Facettengläser und sind modellabhängig in klar sowie den Farben Blau, Grün oder Rot erhältlich. Die erhabenen Motive befinden sich geschützt im Scheibenzwischenraum, wobei die Innenscheibe aus Einscheiben-Sicherheitsglas besteht.



Bleiornamentik

Bleiornamentik-Gläser sind handwerklich gestaltete Dreifachverglasungen. Die mittlere durchgehende Scheibe wird einseitig mit lichtbeständigen Farbfolien beschichtet, die in den Farben Grau, Grün, Blau oder Rot lieferbar sind. Beidseitig aufgeklebte Bleistreifen betonen die Konturen der Farbfelder.



Farbiges Glasmotiv

Kontrastreich wirkt das Zusammenspiel von matten Gläsern und akzentuiert eingesetzten Farbapplikationen. Bei dieser Technik wird die sandgestrahlte Scheibe mit lichtbeständigen Farbfolien beschichtet, die in den Farben Grau, Grün, Blau oder Rot lieferbar sind.



Mattiertes Glas

Sandgestrahlte Gläser faszinieren durch ein Wechselspiel von matten und transparenten Flächen. Beim Sandstrahlen wird die Glasoberfläche mit Quarzsand unter hohem Luftdruck bearbeitet und damit aufgeraut. So entstehen mattierte, wie feiner Nebel wirkende, undurchsichtige Motive.



Alu-Sprosse Dekor

Dekorsprossen im Scheibenzwischenraum für Modelle mit Holz- und Farbdekoren sind je nach Modell 10 oder 18 mm breit.



Alu-Sprosse weiß und farbig

Die filigranen Aluminium-Sprossen befinden sich geschützt zwischen zwei klaren Scheiben und sorgen so für pflegeleichte Oberflächen. Sie sind je nach Modell 10 oder 18 mm breit und in Weiß oder farbig lackiert in allen RAL-Farben lieferbar.



Glas- und Facettensteine

Klare Glassteine oder geschliffene Facettensteine setzen optische Akzente. Die dekorativen Applikationen werden durch glasklare Klebstoffe, die unter ultraviolettem Licht aushärten, dauerhaft mit einer sandgestrahlten Motivscheibe verbunden.



Handgemeißeltes Glas

Durch die manuelle Bearbeitung mit Hammer und Meißel werden Glasoberflächen markant geformt. Es entstehen muschelartige, immer wieder unterschiedliche Oberflächenstrukturen, die das einfallende Licht brillant brechen. Jeder Glasstein ist ein Unikat mit faszinierenden Lichteffekten.

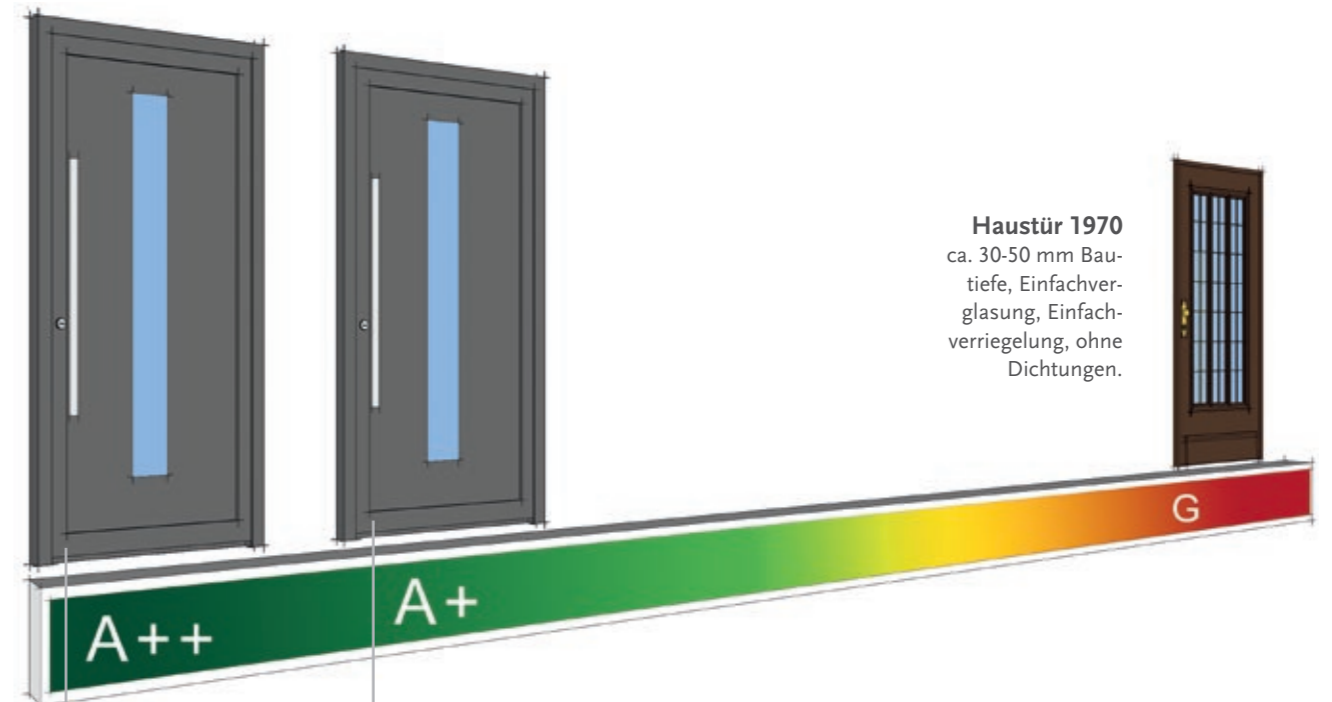


Messingfarbene Sprosse

Messingfarbene Sprossen im Scheibenzwischenraum sind 10 mm breit lieferbar.



Haustür 1970
ca. 30-50 mm Bautiefe, Einfachverglasung, Einfachverriegelung, ohne Dichtungen.



Haustür 1970
ca. 30-50 mm Bautiefe, Einfachverglasung, Einfachverriegelung, ohne Dichtungen.

Sicherheitspaket 1

Geprüfte Sicherheit der Haustürfüllung nach Widerstandsklasse RC1.

Verglasung außen aus 6 mm starkem Verbundsicherheitsglas. Die Verglasung wird umlaufend in den Lichtausschnitt eingeklebt.

zusätzliche Verklebung Verbundsicherheitsglas 6 mm

Sicherheitspaket 2 (geschlossene Kunststoff-Modelle)

Geprüfte Sicherheit der geschlossenen Haustürfüllung nach Widerstandsklasse RC2.

Zum Erreichen dieser Widerstandsklasse wird in der Mitte des Dämmkerns vollflächig eine 1,5 mm starke, RC2 geprüfte Aluminiumplatte eingeklebt.

RC2 geprüfte Aluminiumeinlage

Sicherheitspaket 2 (geschlossene und verglaste Aluminium-Modelle)

Geprüfte Sicherheit der verglasten Aluminium-Haustürfüllung nach Widerstandsklasse RC2.

Die Oberflächen bestehen aus hochwiderstandsfähigem, RC2 geprüften Aluminium. Verglasung außen aus 10 mm starkem Verbundsicherheitsglas (P4A). Die Verglasung wird umlaufend mit Spezialkleber in den Lichtausschnitt eingeklebt.

zusätzliche Verklebung

P4A Verbundsicherheitsglas 10 mm

RC2 geprüfte Aluminiumdeckschicht

A+ Standard-Wärmeschutz

| Alle Modelle sind bereits standardmäßig mit Wärmeschutz ausgestattet! | 2-fach-Verglasung, innere Scheibe beschichtet, Argon-Gasfüllung im Scheibenzwischenraum, „warmer“ Randverbund der Verglasungen. Dämmkern, hochwärmedämmend.

U-Wert des Glases: 1,1 W/m²K**

U-Wert der Haustürfüllung* inklusive Verglasung bei 28 mm Füllungsstärke: 1,1 W/m²K

A++ Wärmeschutzpaket

3-fach-Verglasung, innere und äußere Scheibe beschichtet, Argon-Gasfüllung im Scheibenzwischenraum, „warmer“ Randverbund der Verglasungen. Dämmkern, hochwärmedämmend.

U-Wert des Glases: 0,7 W/m²K**

U-Wert der Haustürfüllung* inklusive Verglasung bei 42 mm Füllungsstärke: 0,8 W/m²K

* Alle Berechnungen auf Basis des Füllungsmodells 5177, bei einer Abmessung von 900 x 2000 mm.

** Schmuckverglasungen (z.B. Bleiverglasungen) erreichen abweichende U-Werte

Modell	Seite
5017-50	42
5022-60	125
5022-70	125
5023-50	123, 129
5023-60	122
5023-70	123
5104-15	114, 115
5104-25	114
5110-10	112, 113
5110-90	112
5112-50	64
5112-60	64
5112-70	64
5113-50	128
5113-60	128
5114-50	66, 67
5114-60	67
5114-70	67
5115-50	63
5115-60	63
5115-70	63
5117-15	117
5121-30	95
5156-50	79
5156-60	78
5156-70	78
5165-52	72
5172-50	62
5172-60	62
5172-70	62
5177-46	23
5177-47	25
5177-48	27
5177-50	44, 45
5177-60	45
5177-70	45 - 47
5178-50	48, 49
5178-60	48
5178-70	48
5186-65	93
5186-75	93
5188-52	12, 13
5200-10	118, 119
5202-10	120
5202-15	121
5208-20	102
5208-90	102
5211-30	95
5215-15	108, 109

Modell	Seite
5215-25	108
5215-35	108
5217-10	111
5217-20	111
5217-30	110
5286-65	92
5286-75	93
5290-62	128
5311-92	126
5312-92	126, 127
5313-92	126
5315-15	111
5317-15	107
5323-62	123
5335-62	124, 125
5398-90	129
5399-90	129
5400-90	129
5404-90	129
5405-90	129
5406-10	103
5409-57	52, 53
5414-15	116, 117
5418-50	35
5418-70	35
5419-10	100
5420-10	96-99, 101
5420-90	96
5450-50	32
5451-50	42
5470-70	32
5471-70	42
5497-90	19
5503-50	34
5503-60	34
5503-70	34
5504-50	36 - 39
5504-60	36
5504-70	36
5505-50	40, 41
5545-10	90, 91
5546-10	91
5547-10	91
5556-72	78
5557-50	41
5558-70	65
5559-50	65
5560-79	51
5561-52	14, 15

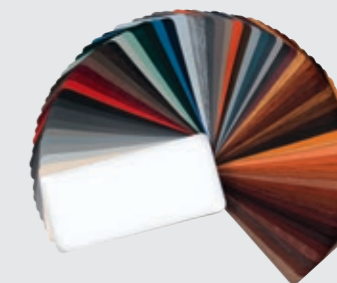
Modell	Seite
5562-52	15
5563-46	23
5563-47	25
5563-48	27
5563-57	50, 51
5564-57	57
5565-52	57
5570-50	60, 61
5570-52	60
5577-52	8, 9
5651-15	114
5652-10	114
5656-77	54
5658-77	54, 55
5659-10	105
5660-10	119
5673-90	94
5718-52	10
5724-77	43
5725-50	43
5725-70	42
5727-77	52
5779-10	104, 105
5803-92	18
5804-92	19
5805-92	19
5813-46	23
5813-47	25
5813-48	27
5813-94	16
5814-94	17
5820-40	29
5820-41	29
5821-40	29
5824-40	29
5825-40	28
5856-11	106, 107
5857-60	77
5865-50	51
5867-77	56, 57
5868-52	58, 59
5869-52	59
5872-50	41
5873-50	30, 31
5874-57	32, 33
5876-52	10, 11
5878-72	70, 71
5880-65	74, 75
5880-75	75

Modell	Seite
5881-50	73
5882-65	75
5882-75	75
5883-52	73
5887-15	101
5890-79	76, 77
6215-02	82
6218-01	85
6223-01	85
6242-01	85
6277-02	82, 83
6289-01	84, 85
6296-01	82

Hinweise:
Die Abmessungen der dargestellten Türen sind maßstäblich nicht verbindlich. Aus optischen Gründen sind alle Haustürfüllungen mit einer ovalen Rosette abgebildet. Andere Ausführungen sind lieferbar. Einige Abbildungen zeigen Sonderausstattungen, die wir mit Mehrpreis liefern. Technisch bedingte Änderungen, drucktechnische Farbabweichungen und Irrtum bei Angaben vorbehalten. Die abgebildeten Modelle sind musterrechtlich geschützt. Alle in diesem Katalog veröffentlichten Bilder sind urheberrechtlich geschützt. Die dadurch begründeten Rechte, insbesondere die der Entnahme von Abbildungen oder der Vervielfältigung bleiben, auch bei nur auszugsweiser Verwertung, vorbehalten. Die Verwendung des Bildmaterials bedarf der vorherigen schriftlichen Zustimmung der Rodenberg Türsysteme AG. Dabei ist die Rodenberg Türsysteme AG als Quelle anzugeben.

● ALLE DEKORE

Bei einem Großteil der Modelle (grüner Punkt), in der Materialausführung Kunststoff, ist die Fertigung in mehr als 200 Farb- und Holzdekorfolien möglich. Eine Auswahl der verfügbaren Farb- und Holzdekorfolien finden Sie bei Ihrem Fachhändler vor Ort.



● PORTA PLUS DEKORE (14 zur Auswahl)

Durch ein spezielles Fertigungsverfahren sind einige Modelle (roter Punkt), in der Materialausführung Kunststoff, ausschließlich in diesen 14 Farb- und Holzdekorfolien lieferbar.



! Die Angabe zu den lieferbaren Dekoren finden Sie im Innenteil unter der jeweiligen Modellbeschreibung.

KUNSTSTOFF

RAL-FARBEN

Alle Modelle in der Materialausführung Aluminium sind in vielen RAL-Farben lieferbar. Hier finden Sie eine Auswahl gängiger RAL-Farben. Weitere verfügbare Farbtöne finden Sie bei Ihrem Fachhändler vor Ort.



ALUMINIUM



Ihr Partner im Norden

Keine neue Haustür ohne
ein Angebot von uns!
Nutzen Sie unsere
Fachberatung vor Ort!

- Fenster
- Haustüren
- Rollläden
- Einbruchschutz
- **Reparaturen**
- Innentüren
- Tischlerarbeiten
- Küchen



50013 | Stand V3 / 05.2023 | Die abgebildeten Farben und Oberflächen sind nicht farbeverbindlich.
Änderungen, Irrtümer vorbehalten - Fotos sind unverbindlich.

Ludwig Hauschild GmbH

Hansaring 17

D-24534 Neumünster

Tel: (0 43 21) 6 30 61

Fax: (0 43 21) 6 63 88

info@ludwig-hauschild.de

www.ludwig-hauschild.de

